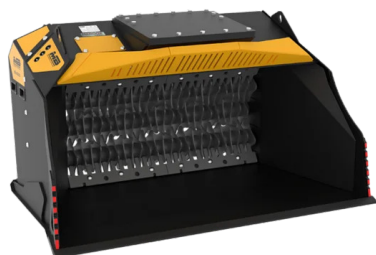


ПРОСЕИВАЮЩИЙ РОТОРНЫЙ КОВШ

MB-HDS323



ТЕХНИЧЕСКИЕ ХАРАКТЕРИСТИКИ



Рекомендуемый экскаватор	фунт	48,500 - 77,160
Рекомендуемый экскаватор-погрузчик/погрузчик*	фунт	26,460 - 35,270
Вес	фунт	5,291
Вместимость	cu	2.16
Давление	PSI	3,626 - 4,351
Расход масла**	гал/мин	32 - 42
Размер А	in	92
Размер В	in	59
Размер С	in	49

* Проверьте номинальную рабочую мощность.

** Минимальное значение гидравлического потока должно быть достигнуто одновременно с требуемым рабочим давлением

КОМПЛЕКТ РОТОРОВ

КОМПЛЕКТ	РЕГУЛИРОВКА*	ТИП ОБРАБОТКИ
Набор для просеивания RQ8	0.30 in	Просеивание влажной/сухой земли Аэрация грунта
Набор для просеивания RQ20	0.8 in	
Набор для просеивания RQ50	2.0 in	
Комплект смесителя RM		Аэрация грунта Аэрация компоста Измельчение древесного угля Измельчение стекла Измельчение гипсокартона
Комплект мелкого просеивания RE8	0.30 in	Просеивание влажной/сухой земли
Комплект мелкого просеивания RE16	0.60 in	
Комплект для компостирования RC	1.40 in	Измельчение листвы и мелких веток Компостирование

* Ротор в закрытом положении.

ДОПОЛНИТЕЛЬНЫЕ АКСЕССУАРЫ

Набор для просеивания RQ8	Набор для просеивания RQ20
Набор для просеивания RQ50	Комплект смесителя RM
Комплект мелкого просеивания RE8	Комплект мелкого просеивания RE16
Комплект для компостирования RC	Корпус для размещения роторов
Гарантия 24 месяца	

ОБЛАСТИ ПРИМЕНЕНИЯ



Дорожные работы



Карьеры



Шахты



Туннели



Закрытые помещения



Прокладка трубопроводов



Переработка инертных материалов



Выемка и земляные работы



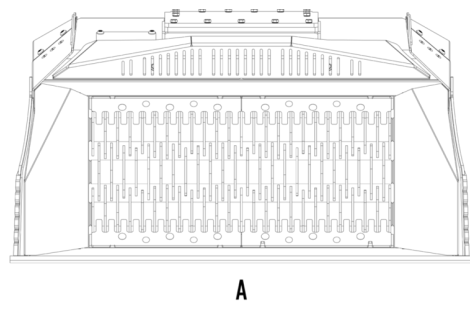
Городские строительные площадки



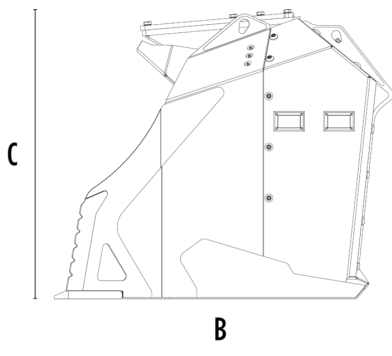
Литейное производство



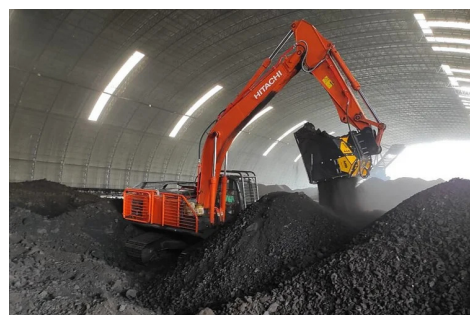
Благоустройство зеленых зон и сельскохозяйственных земель



A



B



Представленные изображения и данные не являются обязательными, поскольку производитель оставляет за собой право вносить улучшения в свою продукцию в любое время и без предварительного уведомления.

MBCRUSHER.COM

Rev. 20240810