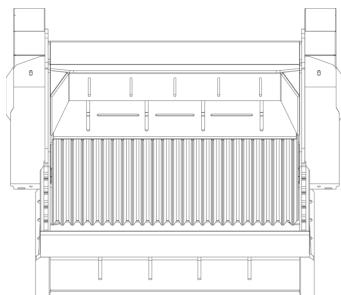
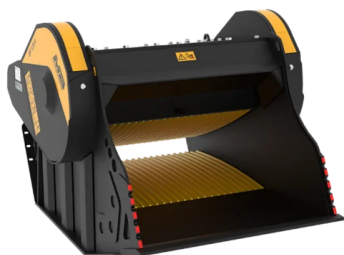
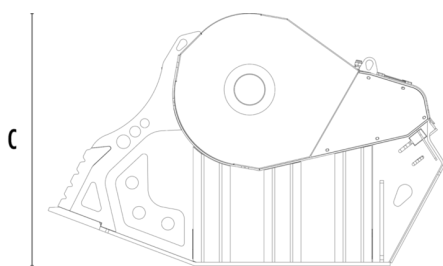


ŁYŻKA KRUSZĄCA BF120.4 S4



A



B

SPECYFIKACJA TECHNICZNA



Zalecana koparka	ton	30 - 45
Waga	ton	4,8
Ładowość	m ³	1.3
Ciśnienie	bar	220 - 280
Ciśnienie na powrocie	bar	< 10
Przepływ oleju*	l/min	190 - 250
Szerokość otwarcia	mm	1205
Wysokość otwarcia	mm	540
Wymiar A	mm	1620
Wymiar B	mm	2185
Wymiar C	mm	1390

* Wartość minimalnego przepływu hydraulicznego musi być osiągnięta w połączeniu z wymaganym ciśnieniem roboczym.

AKCESORIA OPCJONALNE

Ogranicznik zapylenia

Licznik godzin

Separator żelaza 24 V

OBSZARY ZASTOSOWANIA



Wyburzenia



Roboty drogowe



Kamieniołomy



Kopalnie



Tunele



Obszary zamknięte



Rurociągi i kanalizacje



Recykling odpadów



Miejskie place budowy



Odlewnie



Utrzymanie terenów leśnych

