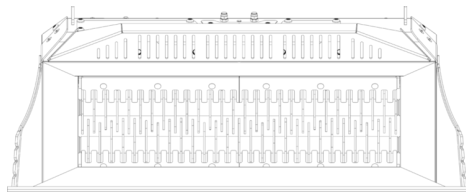
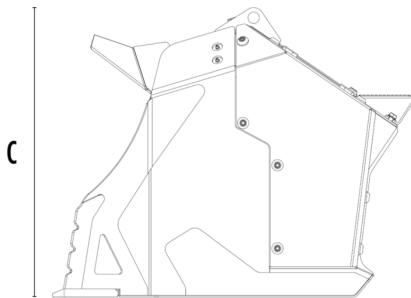


SCHAUFELSEPARATOR MB-HDS220

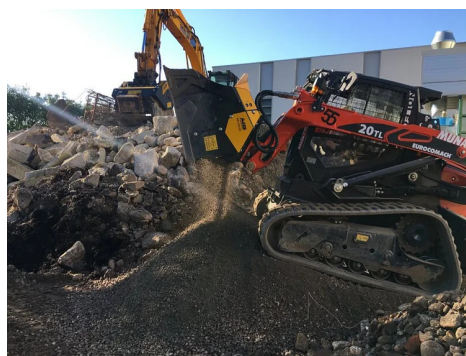


A





B

C





TECHNISCHE EIGENSCHAFTEN

 Empfohlener Baggerlader/Lader*	lb	15,430 - 24,250
 Empfohlener Minilader*	lb	9,920 - 22,050
Gewicht	lb	2,205
Ladekapazität	cy	0.78
Gegendruck	PSI	3,336 - 4,061
Öfluss**	gal/min	24 - 70
Abmessung A	in	87
Abmessung B	in	42
Abmessung C	in	35

* Siehe gesetzliche Vorschriften für das Laden und Kippen UNI ISO 14397 - 1:2008.

** Der Mindestwert des hydraulischen Durchflusses muss in Verbindung mit dem erforderlichen Betriebsdruck erreicht werden.

WELLEN-KIT

KIT	TRENNABSTAND*	BEARBEITUNGSART
 Siebwellen-Kit RQ8	0.30 in	Sieben von Erde feucht/trocken Bodenbelüftung
Siebwellen-Kit RQ20	0.8 in	
 Mischwellen-Kit RM		Bodenbelüftung Belüftung von Kompost Reduzierung von Pflanzenkohle Glaszerkleinerung Zerkleinerung von Gipskarton

* Welle in Endposition.

ZUBEHÖR

Siebwellen-Kit RQ8	Siebwellen-Kit RQ20
Mischwellen-Kit RM	Wellenträger
24-monatige Garantie	

ANWENDUNGSBEREICHE

