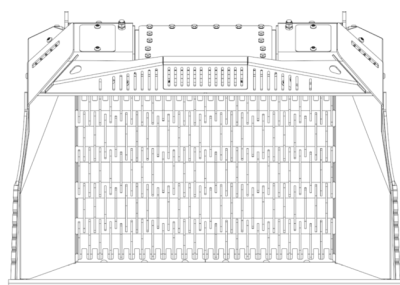
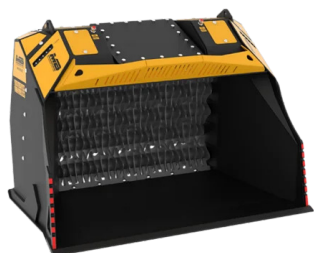
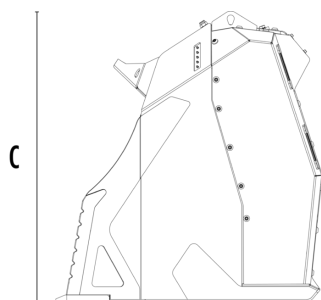


ŁYŻKA ROZDRABNIAJĄCO – PRZESIEWAJĄCA

MB-HDS523



A



B

SPECYFIKACJA TECHNICZNA



Zalecana koparka	lb	66,140 - 99,210
Waga	lb	7,386
Ładowność	cy	2.62 - 3.14*
Ładowność z zestawem zwiększającym pojemność węgla	cy	3.14 - 4.58*
Ciśnienie	PSI	3,626 - 4,351
Przepływ oleju**	gal/min	61 - 66
Wymiar A	w	92
Wymiar B	w	59
Wymiar C	w	64

* Wartość ładowności różni się w zależności od rodzaju przetwarzanego materiału

** Wartość minimalnego przepływu hydraulicznego musi być osiągnięta w połączeniu z wymaganym ciśnieniem roboczym.

ZESTAW ROTORÓW

ZESTAW	REGULACJA*	TYP ROBÓT
Zestaw przesiewania RQ8	0.30 in	Przesiewanie gleby wilgotnej/suchej Napowietrzanie terenu
Zestaw przesiewania RQ20	0.8 in	
Zestaw przesiewania RQ50	2.0 in	
Zestaw mieszający RM		Napowietrzanie terenu Napowietrzanie kompostu Redukcja węgla drzewnego Redukcja szkła Redukcja płyt gipsowo-kartonowych
Zestaw przesiewania drobnego RE8	0.30 in	Przesiewanie gleby wilgotnej/suchej
Zestaw przesiewania drobnego RE16	0.60 in	
Zestaw do kompostowania RC	1.40 in	Rozdrabnianie liści i małych gałęzi Kompostowanie

* Rotor w pozycji zamkniętej.

AKCESORIA OPCJONALNE

Zestaw przesiewania RQ8	Zestaw przesiewania RQ20
Zestaw przesiewania RQ50	Zestaw mieszający RM
Zestaw przesiewania drobnego RE8	Zestaw przesiewania drobnego RE16
Zestaw do kompostowania RC	Stojak na rotory

OBSZARY ZASTOSOWANIA



Kamieniołomy



Kopalnie



Rurociągi i kanalizacje



Recykling odpadów



Wykopy i roboty ziemne



Odlewnie



Utrzymanie terenów zielonych i rolnych

