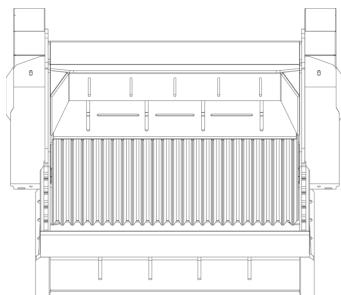
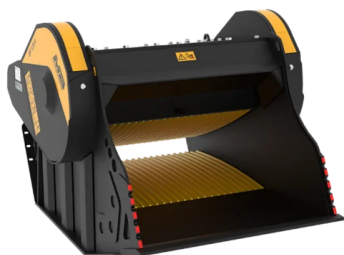
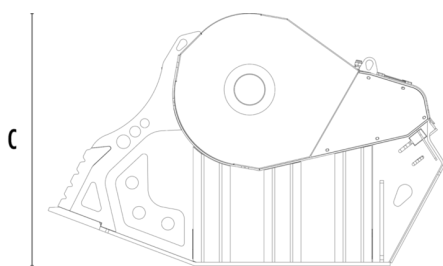


ŁYŻKA KRUSZĄCA BF120.4 S4



A



B

SPECYFIKACJA TECHNICZNA



Zalecana koparka	lb	66,140 - 99,210
Waga	lb	10,582
Ładowość	cy	1.7
Ciśnienie	PSI	3,191 - 4,061
Ciśnienie na powrocie	PSI	< 145
Przepływ oleju*	gal/min	50 - 66
Szerokość otwarcia	w	47
Wysokość otwarcia	w	21
Wymiar A	w	64
Wymiar B	w	86
Wymiar C	w	55

* Wartość minimalnego przepływu hydraulicznego musi być osiągnięta w połączeniu z wymaganym ciśnieniem roboczym.

AKCESORIA OPCJONALNE

Ogranicznik zapylenia

Licznik godzin

Separator żelaza 24 V

OBSZARY ZASTOSOWANIA



Wyburzenia



Roboty drogowe



Kamieniołomy



Kopalnie



Tunele



Obszary zamknięte



Rurociągi i kanalizacje



Recykling odpadów



Miejskie place budowy



Odlewnie



Utrzymanie terenów leśnych

