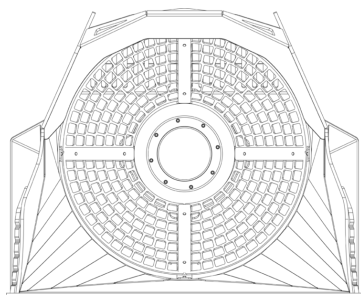
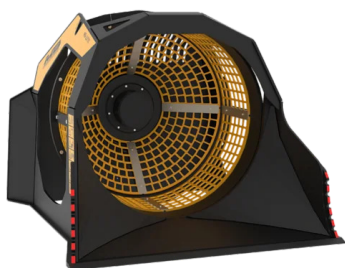
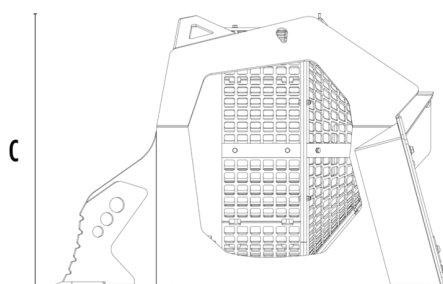


# BENNA VAGLIANTE MB-LS170 S2



A



C

B



## CARATTERISTICHE TECNICHE



Terna consigliata

lb

17,640 - 33,100



Pala consigliata\*

lb

17,640 - 33,100

Peso

lb

3,197

Capacità di carico

cy

1.44

Pressione

PSI

2,321 - 2,901

Contropressione

PSI

< 290

Portata d'olio\*\*

gal/min

21 - 26

Diametro cesto

in

47

Profondità cesto

in

35

Dimensione A

in

66

Dimensione B

in

76

Dimensione C

in

54

\* Vedi normative di legge su carico e ribaltamento UNI ISO 14397 - 1:2008.

\*\* Il valore della portata idraulica minima deve essere raggiunto in concomitanza con la pressione di esercizio richiesta.

## ACCESSORI OPZIONALI

Contaore

## AREE DI APPLICAZIONE



Lavori stradali



Cave



Miniere



Gallerie



Ambienti chiusi



Riciclaggio inerti



Cantieri urbani



Manutenzione aree verdi e agricole