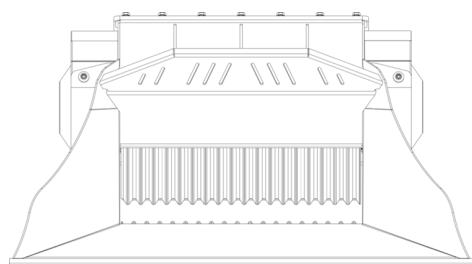
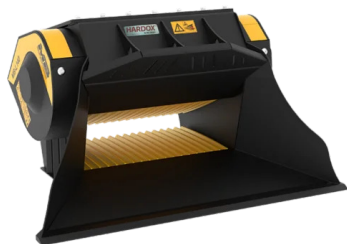
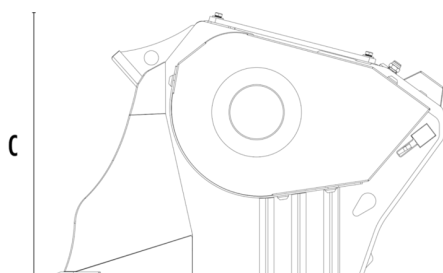


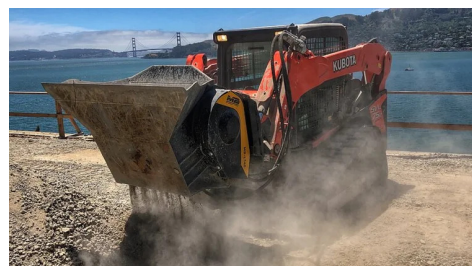
バケットクラッシャー MB-L140 S2






A



B



仕様

 推奨油圧シヨベル	lb	16,540 - 28,660
 推奨バックホーローダ・ホイールローダ*	lb	11,020 - 22,050
 推奨スキッドステアローダ*	lb	6,610 - 13,230
質量	lb	2,161
背圧	cy	0.26
I 使用油圧	PSI	2,901 - 3,626
背圧背圧	PSI	< 145
流量**	gal/min	26 - 40
バケット口幅	in	31
バケット口高さ	in	10
寸法 A	in	60
寸法 B	in	48
寸法 C	in	31

* 定格運転容量をご確認ください

** 油圧設定時には、最小流量と最小圧力の目盛りを同時に合わせてください。

オプション製品

散水装置

アワーメータ

適用分野



解体工事



道路工事



廃材の
リサイクル



市街地での工事