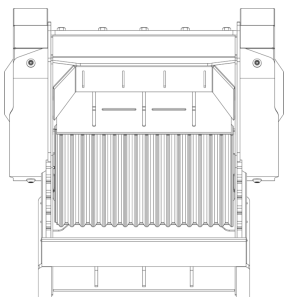
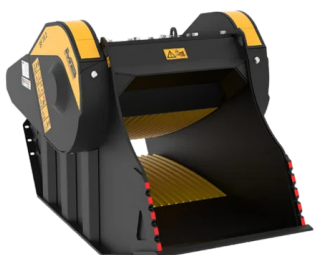
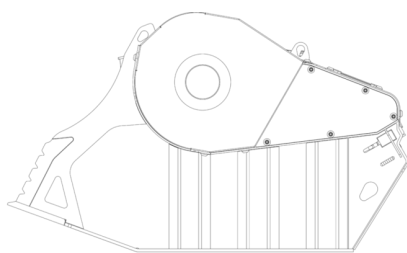


# BACKENBRECHERLÖFFEL BF70.2 S4



A



B

C

## TECHNISCHE EIGENSCHAFTEN



Empfohlener Bagger	lb	35,270 - 55,120
Gewicht	lb	5,071
Ladekapazität	cy	0.85
Gegendruck	PSI	3,191 - 4,061
Rückstaudruck	PSI	< 145
Öfluss*	gal/min	40 - 58
Öffnungsbreite	in	29
Öffnungshöhe	in	20
Abmessung A	in	45
Abmessung B	in	79
Abmessung C	in	47

\* Der Mindestwert des hydraulischen Durchflusses muss in Verbindung mit dem erforderlichen Betriebsdruck erreicht werden.

## ZUBEHÖR

Besprüeinheit	Stundenzähler
24 V Magnetabscheider	24-monatige Garantie

## ANWENDUNGSBEREICHE



Abrisse



Strassenarbeiten



Tunnel



Geschlossene Umgebungen



Kanalisierung



Recycling



Städtische Baustellen



Giesserei



Pflege von Waldgebieten

