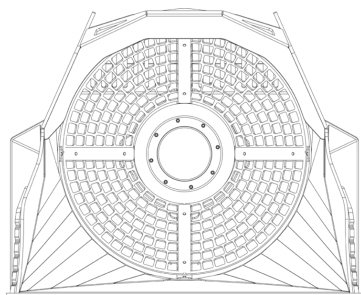
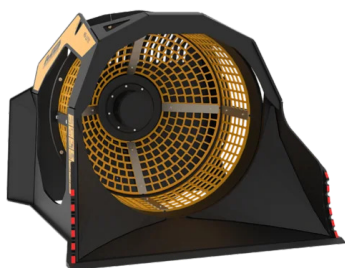
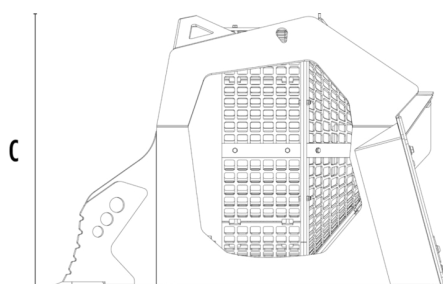


# TŘÍDICÍ KOŠ MB-LS170 S2



A



B

## TECHNICKÉ VLASTNOSTI



Doporučený rypadlo-nakladač tun 8 - 15



Doporučený nakladač\* tun 8 - 15

Hmotnost tun 1,45

Kapacita m<sup>3</sup> 1.1

Tlak bar 160 - 200

Zpětný tlak bar < 20

Průtok oleje\*\* l/min 80 - 100

Průměr koše mm 1200

Hloubka koše mm 900

Rozměr A mm 1670

Rozměr B mm 1930

Rozměr C mm 1360

\* Viz norma o zatížení a převrácení UNI ISO 14397 - 1: 2008.

\*\* Minimální hodnota hydraulického průtoku musí být dosažena současně s požadovaným provozním tlakem.

## VOLITELNÉ PŘÍSLUŠENSTVÍ

Počítač hodin

## OBLASTI POUŽITÍ



Silniční práce



Lomy



Doly



Tunely



Uzavřená prostředí



Recyklace



Městská staveniště



Údržba zeleně a zemědělských ploch

