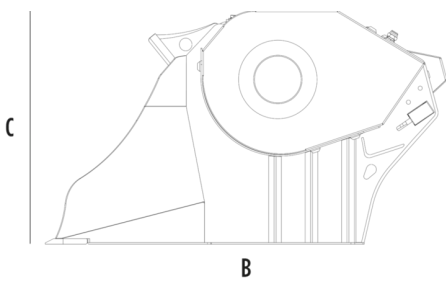
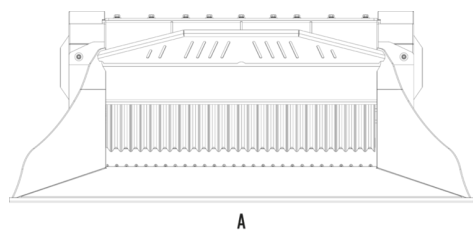
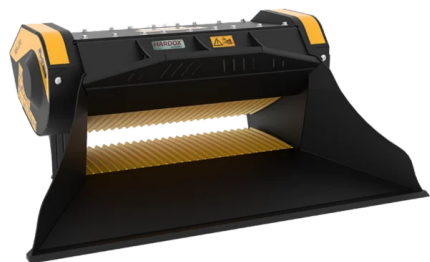





CUCHARA MACHACADORA MB-L200 S2



CARACTERÍSTICAS TÉCNICAS

 Excavadora aconsejada	ton	12 - 17
 Retrocargadora/Cargador* aconsejado	ton	7 - 12
 Minicargador aconsejado*	ton	6 - 8
Peso	ton	1,5
Capacidad de carga	m ³	0,43
Presión	bar	200 - 280
Contrapresión	bar	< 10
Caudal de aceite**	l/min	120 - 200
Ancho de la boca	mm	1185
Altura de la boca	mm	280
Dimensión A	mm	2030
Dimensión B	mm	1435
Dimensión C	mm	835

* Mira norma jurídica sobre carga y vuelco UNI ISO 14397 - 1:2008.

** El valor del caudal hidráulico mínimo debe alcanzarse al mismo tiempo con la presión de trabajo requerida.

ACCESORIOS OPCIONALES

Nebulizador

Contador de horas

ÁREAS DE APLICACIÓN



Demoliciones



Obras viales



Reciclaje de inertes



Obras urbanas

