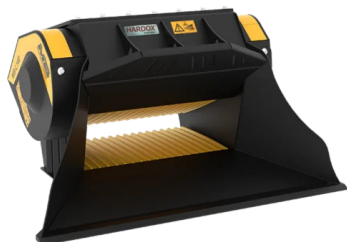





ДРОБИЛЬНЫЙ КОВШ MB-L140 S2



ТЕХНИЧЕСКИЕ ХАРАКТЕРИСТИКИ

| | | | |
|---|--|-------|-----------|
|  | Рекомендуемый экскаватор | Тонна | 7,5 - 13 |
|  | Рекомендуемый экскаватор-погрузчик/ погрузчик* | Тонна | 5 - 10 |
|  | Рекомендуемый мини погрузчик* | Тонна | 3 - 6 |
| | Вес | Тонна | 0,98 |
| | Вместимость | м3 | 0,20 |
| | Давление | бар | 200 - 250 |
| | Обратное давление | бар | < 10 |
| | Расход масла** | л/мин | 98 - 150 |
| | Ширина входного отверстия | мм | 800 |
| | Высота входного отверстия | мм | 250 |
| | Размер А | мм | 1530 |
| | Размер В | мм | 1230 |
| | Размер С | мм | 800 |

* Проверьте номинальную рабочую мощность.

** Минимальное значение гидравлического потока должно быть достигнуто одновременно с требуемым рабочим давлением

ДОПОЛНИТЕЛЬНЫЕ АКСЕССУАРЫ

Распылитель

Счетчик моточасов

Гарантия 24 месяца

ОБЛАСТИ ПРИМЕНЕНИЯ



Снос



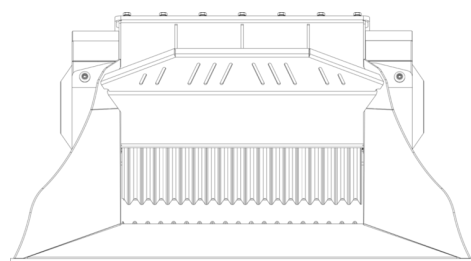
Дорожные работы



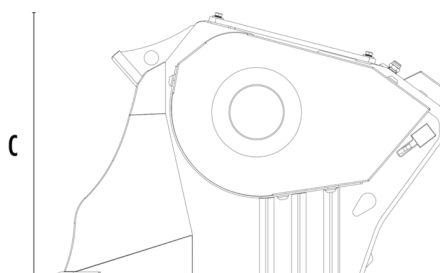
Переработка инертных материалов



Городские строительные площадки



A



B

