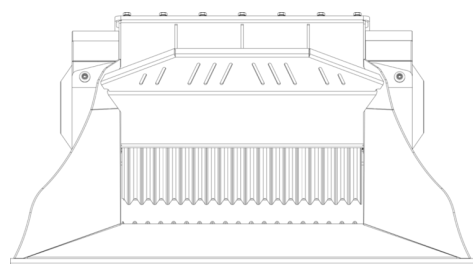
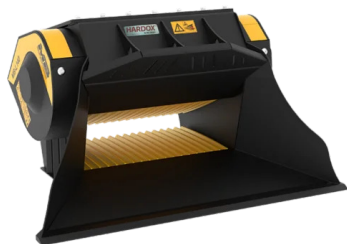
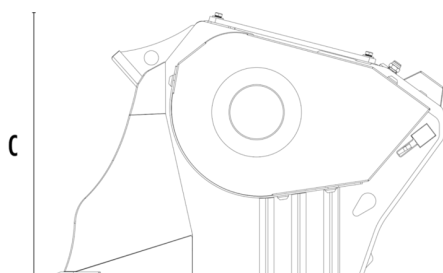


ŁYŻKA KRUSZĄCA MB-L140 S2






A



C

B

SPECYFIKACJA TECHNICZNA

	Zalecana koparka	lb	16,540 - 28,660
	Zalecane koparko – ładowarka/ *ładowarka	lb	11,020 - 22,050
	Zalecana mini ładowarka*	lb	6,610 - 13,230
	Waga	lb	2,161
	Ładowność	cy	0.26
	Ciśnienie	PSI	2,901 - 3,626
	Ciśnienie na powrocie	PSI	< 145
	Przepływ oleju**	gal/min	26 - 40
	Szerokość otwarcia	w	31
	Wysokość otwarcia	w	10
	Wymiar A	w	60
	Wymiar B	w	48
	Wymiar C	w	31

* Zobacz przepisy prawne dotyczące załadunku i rozładunku UNI ISO 14397 - 1: 2008

** Wartość minimalnego przepływu hydraulicznego musi być osiągnięta w połączeniu z wymaganym ciśnieniem roboczym.

AKCESORIA OPCJONALNE

Ogranicznik zapylenia

Licznik godzin

OBSZARY ZASTOSOWANIA



Wyburzenia



Roboty drogowe



Recykling odpadów



Miejskie place budowy

