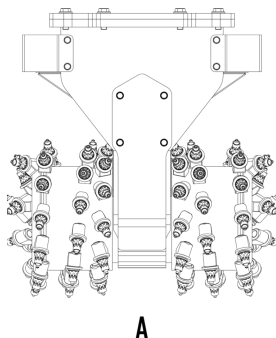
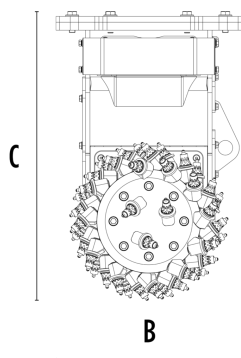


FRAISE HYDRAULIQUE MB-R700



A



B



CARACTÉRISTIQUES TECHNIQUES



Pelle hydraulique recommandée

lb

13,230 - 28,660



Mini-chargeuse recommandée*

lb

13,230 - 22,050

Poids

lb

1,323

Largeur de coupe

in

35

Force sur la dent

ft lb

14,456

Vitesse/minute (minimum - maximum)

rpm

80 - 110

Couple de sortie

Nm

5,000

Pression

PSI

4,351 - 5,076

Contre-pression

PSI

< 58

Débit d'huile**

gal/min

29 - 48

Diamètre du tambour

in

20

Dimension A

in

35

Dimension B

in

20

Dimension C

in

37

* Voir les réglementations légales sur le chargement et le basculement UNI ISO 14397 - 1:2008

** La valeur du débit hydraulique minimum doit être obtenue en même temps que la pression du travail demandée.

OPTIONS

Brumisateur

Kit tambour interchangeable (low-set / full-set)

Kit de pics pour roches ou asphalte

Garantie de 24 mois

DOMAINES D'APPLICATION



Démolitions



Travaux routiers



Tunnels



Lieux clos



Canalisations



Excavations et terrassements



Chantiers urbains



Entretien des espaces verts et agricoles



Travaux en immersion



Profilage