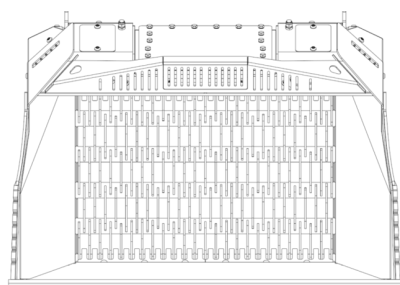
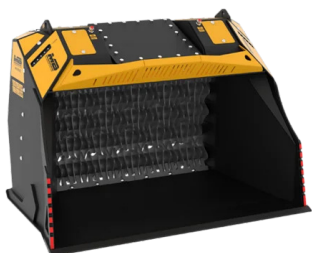
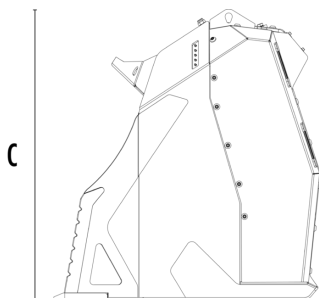


# ПРОСЕИВАЮЩИЙ РОТОРНЫЙ КОВШ MB-HDS523



A



B

C



## ТЕХНИЧЕСКИЕ ХАРАКТЕРИСТИКИ

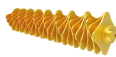





Рекомендуемый экскаватор	фунт	66,140 - 99,210
Вес	фунт	7,386
Вместимость	ку	2.62 - 3.14*
Грузоподъемность с комплектом увеличения грузоподъемности для угля	ку	3.14 - 4.58*
Давление	PSI	3,626 - 4,351
Расход масла**	гал/мин	61 - 66
Размер A	in	92
Размер B	in	59
Размер C	in	64

\* Грузоподъемность варьируется в зависимости от типа обрабатываемого материала.

\*\* Минимальное значение гидравлического потока должно быть достигнуто одновременно с требуемым рабочим давлением

## КОМПЛЕКТ РОТОРОВ

КОМПЛЕКТ	РЕГУЛИРОВКА*	ТИП ОБРАБОТКИ
 Набор для просеивания RQ8 Набор для просеивания RQ20 Набор для просеивания RQ50	0.30 in 0.8 in 2.0 in	Просеивание влажной/сухой земли Аэрация грунта
 Комплект смесителя RM		Аэрация грунта Аэрация компоста Измельчение древесного угля Измельчение стекла Измельчение гипсокартона
 Комплект мелкого просеивания RE8 Комплект мелкого просеивания RE16	0.30 in 0.60 in	Просеивание влажной/сухой земли
 Комплект для компостирования RC	1.40 in	Измельчение листвы и мелких веток Компостирование

\* Ротор в закрытом положении.

## ДОПОЛНИТЕЛЬНЫЕ АКСЕССУАРЫ

Набор для просеивания RQ8	Набор для просеивания RQ20
Набор для просеивания RQ50	Комплект смесителя RM
Комплект мелкого просеивания RE8	Комплект мелкого просеивания RE16
Комплект для компостирования RC	Корпус для размещения роторов
Гарантия 24 месяца	

## ОБЛАСТИ ПРИМЕНЕНИЯ



Карьеры



Шахты



Прокладка трубопроводов



Переработка инертных материалов



Выемка и земляные работы



Литейное производство



Благоустройство зеленых зон и сельскохозяйственных земель