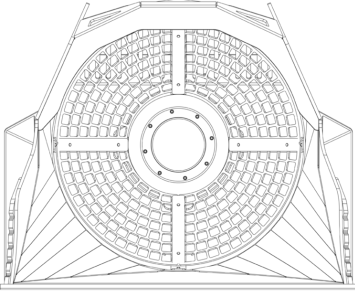
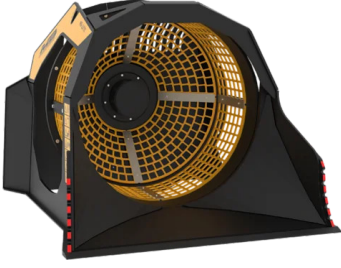
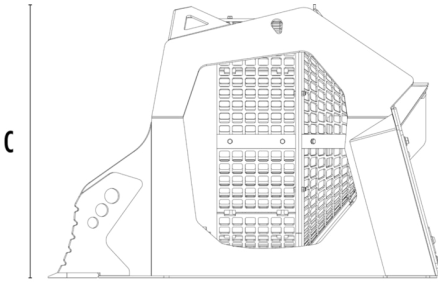


# ELEME KOVALARI

## MB-LS170 S2



A



B



### TEKNİK ÖZELLİKLER



Tavsiye edilen bekoloder

ton

8 - 15



Tavsiye yükleyici\*

ton

8 - 15

Ağırlık

ton

1,45

Yük kapasitesi

m<sup>3</sup>

1,10

Basınç

bar

160 - 200

Geri dönüş basıncı

bar

< 20

Yağ akışı\*\*

l/min

80 - 100

Sepet çapı

mm

1200

Sepet derinliği

mm

900

Boyut A

mm

1670

Boyut B

mm

1930

Boyut C

mm

1360

\* Lütfen makinenin Nominal Çalışma Kapasitesini doğrulayın.

\*\* Gerekli çalışma basıncıyla birlikte minimum hidrolik akış değerine ulaşılmalıdır.

### UYGULAMA ALANLARI

Saat sayacı

24 Ay garanti

### UYGULAMA ALANLARI



Yol çalışmaları



Ocaklar



Madenler



Galeriler



Kapalı ortamlar



Geri dönüşüm ve kompostlama



Kentsel çalışma alanları



Çevresel iyileştirme