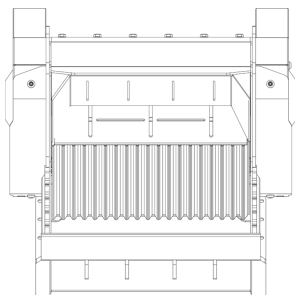
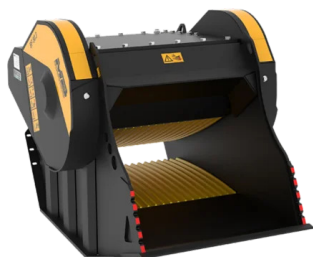
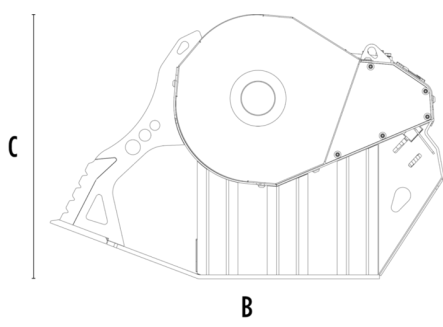


# DRTICÍ LŽÍCE BF80.3 S4



A



B

## TECHNICKÉ VLASTNOSTI



Doporučené rypadlo	lb	40,790 - 63,930
Hmotnost	lb	6,614
Kapacita	cy	0.92
Tlak	PSI	3,191 - 4,061
Zpětný tlak	PSI	< 145
Průtok oleje*	gal/min	40 - 58
Šířka vstupního otvoru	in	35
Výška vstupního otvoru	in	20
Rozměr A	in	52
Rozměr B	in	76
Rozměr C	in	52

\* Minimální hodnota hydraulického průtoku musí být dosažena současně s požadovaným provozním tlakem.

## VOLITELNĚ PŘÍSLUŠENSTVÍ

Skrápění proti prachu	Počítač hodin
Separátor železa 24 V	Záruka 24 měsíců

## OBLASTI POUŽITÍ



Demolice



Silniční práce



Lomy



Doly



Tunely



Uzavřená prostředí



Kanalizace



Recyklace



Městská staveniště



Slévárny



Údržba lesních ploch

