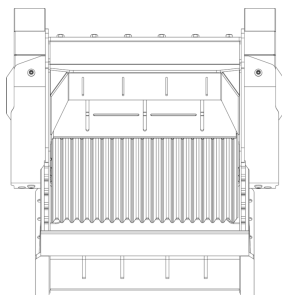
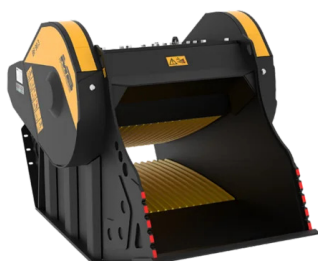
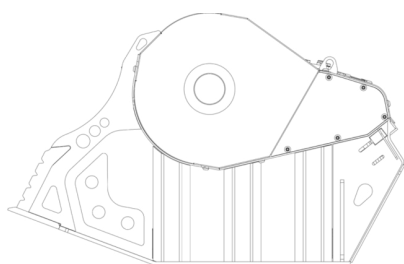


ŁYŻKA KRUSZĄCA BF90.3 S4

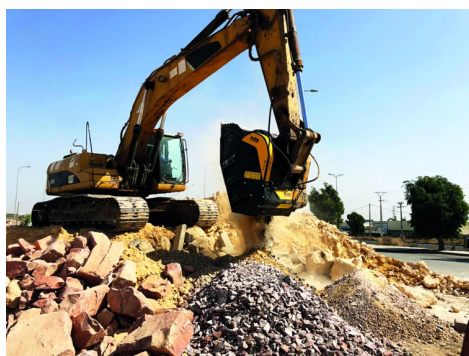


A



B

C



SPECYFIKACJA TECHNICZNA



Zalecana koparka	lb	46,300 - 70,550
Waga	lb	7,716
Ładowność	cy	1.18
Ciśnienie	PSI	3,191 - 4,061
Ciśnienie na powrocie	PSI	< 145
Przepływ oleju*	gal/min	48 - 58
Szerokość otwarcia	w	36
Wysokość otwarcia	w	21
Wymiar A	w	53
Wymiar B	w	86
Wymiar C	w	55

* Wartość minimalnego przepływu hydraulicznego musi być osiągnięta w połączeniu z wymaganym ciśnieniem roboczym.

AKCESORIA OPCJONALNE

Ogranicznik zapylenia

Licznik godzin

Separator żelaza 24 V

OBSZARY ZASTOSOWANIA



Wyburzenia



Roboty drogowe



Kamieniołomy



Kopalnie



Tunele



Obszary zamknięte



Rurociągi i kanalizacje



Recykling odpadów



Miejskie place budowy



Odlewnie



Utrzymanie terenów leśnych