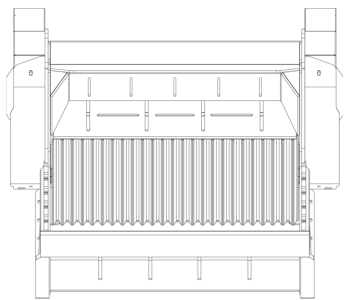
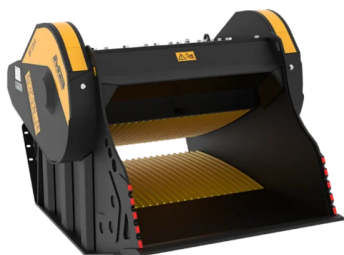
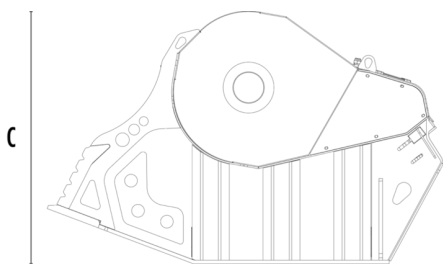


# CUCHARA MACHACADORA BF120.4 S4



A



B



## CARACTERÍSTICAS TÉCNICAS



Excavadora aconsejada	lb	66,140 - 99,210
Peso	lb	10,582
Capacidad de carga	cy	1.7
Presión	PSI	3,191 - 4,061
Contrapresión	PSI	< 145
Caudal de aceite*	gal/min	50 - 66
Ancho de la boca	in	47
Altura de la boca	in	21
Dimensión A	in	64
Dimensión B	in	86
Dimensión C	in	55

\* El valor del caudal hidráulico mínimo debe alcanzarse al mismo tiempo con la presión de trabajo requerida.

## ACCESORIOS OPCIONALES

Nebulizador	Contador de horas
Electroimán 24 V	

## ÁREAS DE APLICACIÓN



Demoliciones



Obras viales



Canteras



Minas



Galerías



Ambientes cerrados



Canalizaciones



Reciclaje de inertes



Obras urbanas



Fundiciones



Mantenimiento de áreas forestales