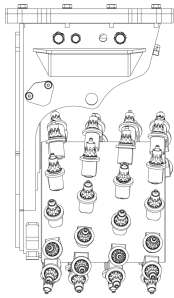
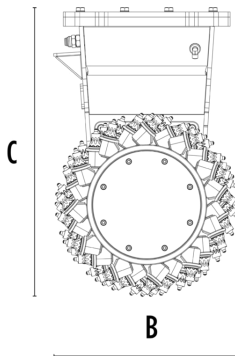


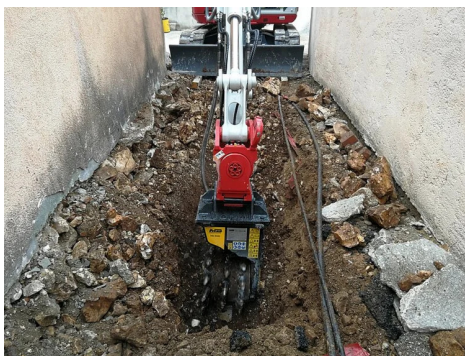
TESTA FRESANTE MB-R500





A



B



CARATTERISTICHE TECNICHE

	Escavatore consigliato	ton	3,5 - 11
	Minipala consigliata*	ton	3,5 - 6
	Peso	ton	0,3
	Pressione	bar	300 - 350
	Contropressione	bar	< 4
	Portata d'olio**	l/min	60 - 120
	Larghezza di taglio	mm	450
	Forza su dente	N	19600
	Velocità/Min. (minima - massima)	rpm	80 - 120
	Coppia in uscita	Nm	5000
	Diametro tamburo	mm	500
	Dimensione A	mm	500
	Dimensione B	mm	500
	Dimensione C	mm	820

* Vedi normative di legge su carico e ribaltamento UNI ISO 14397 - 1:2008.

** Il valore della portata idraulica minima deve essere raggiunto in concomitanza con la pressione di esercizio richiesta.

ACCESSORI OPZIONALI

Nebulizzatore	Kit tamburo intercambiabile (low-set / full-set)
Kit picchi roccia o asfalto	Kit copertura tamburo
Kit laterale regolazione fresatura	Kit rotazione torretta
Kit trasmissione potenziata	

AREE DI APPLICAZIONE



Demolizioni



Lavori stradali



Cave



Miniere



Gallerie



Ambienti chiusi



Canalizzazioni



Scavi e sbancamenti



Cantieri urbani



Manutenzione aree verdi e agricole



Lavori in acqua



Profilazioni