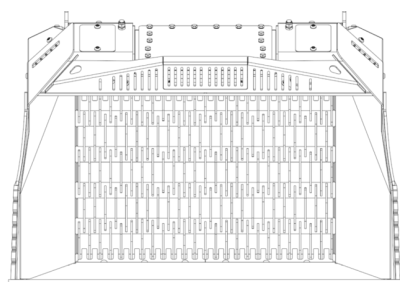
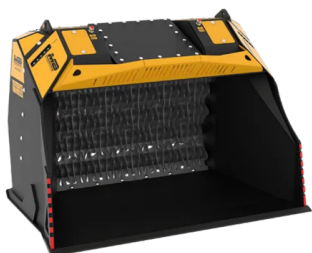
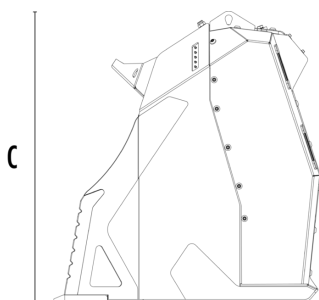


CUCHARA SELECCIONADORA MB-HDS523



A



C

B



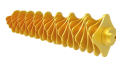
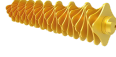





CARACTERÍSTICAS TÉCNICAS



| | | |
|-----------------------|----------------|-----------|
| Excavadora aconsejada | ton | 30 - 45 |
| Peso | ton | 3,35 |
| Capacidad de carga | m ³ | 2,00 |
| Presión | bar | 250 - 300 |
| Caudal de aceite* | l/min | 230 - 250 |
| Dimensión A | mm | 2330 |
| Dimensión B | mm | 1500 |
| Dimensión C | mm | 1620 |

* El valor del caudal hidráulico mínimo debe alcanzarse al mismo tiempo con la presión de trabajo requerida.

KIT DE ROTORES

| KIT | REGULACIÓN* | TIPO DE PROCESADO |
|---|------------------------|--|
|  Kit de cribado RQ8  Kit de cribado RQ20  Kit de cribado RQ50 | 8 mm 20 mm 50 mm | Cribado de tierra húmeda/seca Aireación del terreno |
|  Kit de mezclado RM | | Aireación del terreno Aireación de compostaje Reducción de carbón vegetal Reducción de vidrio Reducción de cartón-yeso |
|  Kit de cribado fino RE8  Kit de cribado fino RE16 | 8.5 mm 16 mm | Cribado de tierra húmeda/seca |
|  Kit compostaje RC | 36.5 mm | Triturado de follaje y ramas de tamaño pequeño Compostaje |

* Rotor en posición de cierre.

ACCESORIOS OPCIONALES

| | |
|-------------------------|--------------------------|
| Kit de cribado RQ8 | Kit de cribado RQ20 |
| Kit de cribado RQ50 | Kit de mezclado RM |
| Kit de cribado fino RE8 | Kit de cribado fino RE16 |
| Kit compostaje RC | Contenedor porta rotores |
| Garantía de 24 meses | |

ÁREAS DE APLICACIÓN



Canteras



Minas



Canalizaciones



Reciclaje de inertes



Excavaciones y desmontes



Fundiciones



Mantenimiento de áreas verdes y agrícolas