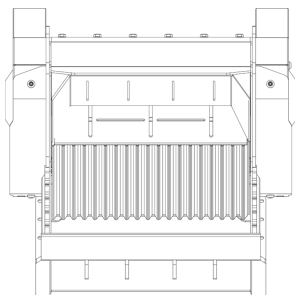
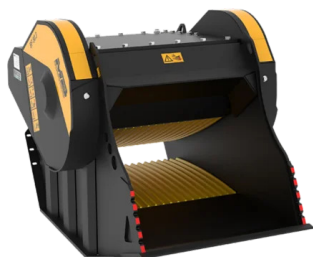
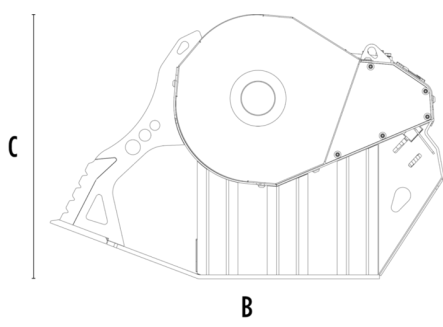


ŁYŻKA KRUSZĄCA BF80.3 S4



A



B

SPECYFIKACJA TECHNICZNA



Zalecana koparka	lb	40,790 - 63,930
Waga	lb	6,614
Ładowność	cy	0.92
Ciśnienie	PSI	3,191 - 4,061
Ciśnienie na powrocie	PSI	< 145
Przepływ oleju*	gal/min	40 - 58
Szerokość otwarcia	w	35
Wysokość otwarcia	w	20
Wymiar A	w	52
Wymiar B	w	76
Wymiar C	w	52

* Wartość minimalnego przepływu hydraulicznego musi być osiągnięta w połączeniu z wymaganym ciśnieniem roboczym.

AKCESORIA OPCJONALNE

Ogranicznik zapylenia

Licznik godzin

Separator żelaza 24 V

OBSZARY ZASTOSOWANIA



Wyburzenia



Roboty drogowe



Kamieniołomy



Kopalnie



Tunele



Obszary zamknięte



Rurociągi i kanalizacje



Recykling odpadów



Miejskie place budowy



Odlewnie



Utrzymanie terenów leśnych

