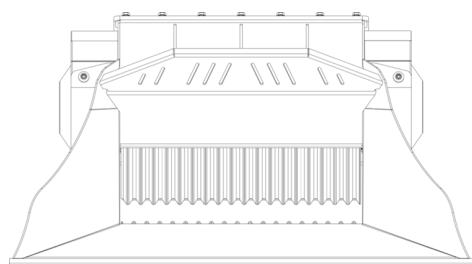
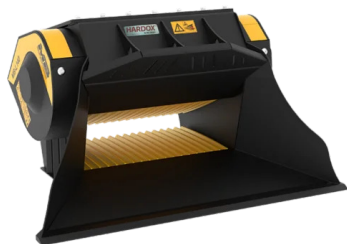
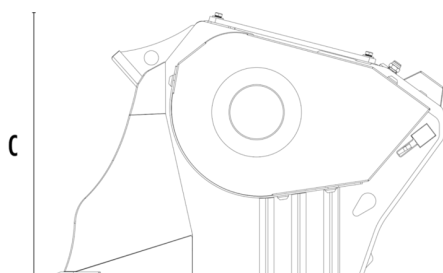


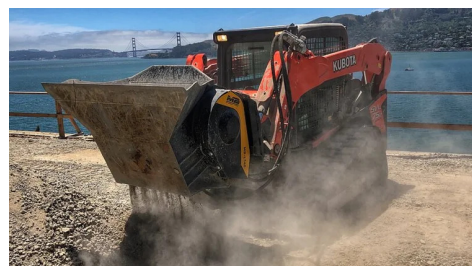
DRTICÍ LŽÍCE MB-L140 S2






A



B



TECHNICKÉ VLASTNOSTI

	Doporučené rypadlo	tun	7,5 - 13
	Doporučený rypadlo-nakladač/nakladač*	tun	5 - 10
	Doporučený smykem řízený nakladač*	tun	3 - 6
	Hmotnost	tun	0,98
	Kapacita	m ³	0,20
	Tlak	bar	200 - 250
	Zpětný tlak	bar	< 10
	Průtok oleje**	l/min	98 - 150
	Šířka vstupního otvoru	mm	800
	Výška vstupního otvoru	mm	250
	Rozměr A	mm	1530
	Rozměr B	mm	1230
	Rozměr C	mm	800

* Viz norma o zatížení a převrácení UNI ISO 14397 - 1: 2008.

** Minimální hodnota hydraulického průtoku musí být dosažena současně s požadovaným provozním tlakem.

VOLITELNĚ PŘÍSLUŠENSTVÍ

Skrápění proti prachu

Počítač hodin

Záruka 24 měsíců

OBLASTI POUŽITÍ



Demolice



Silniční práce



Recyklace



Městská
staveniště