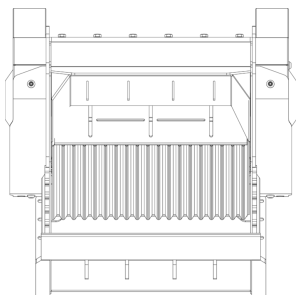
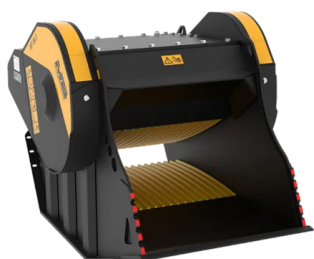
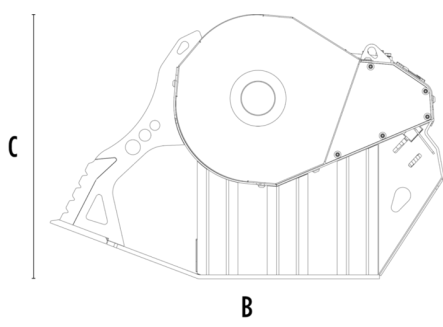


# GODET CONCASSEUR BF80.3 S4



A



B

## CARACTÉRISTIQUES TECHNIQUES



Pelle hydraulique recommandée	lb	40,790 - 63,930
Poids	lb	6,614
Capacité de charge	cy	0.92
Pression	PSI	3,191 - 4,061
Contre-pression	PSI	< 145
Débit d'huile*	gal/min	40 - 58
Largeur de la bouche	in	35
Hauteur de la bouche	in	20
Dimension A	in	52
Dimension B	in	76
Dimension C	in	52

\* La valeur du débit hydraulique minimum doit être obtenue en même temps que la pression du travail demandée.

## OPTIONS

Brumisateur	Compteur
Électro aimant 24 V	

## DOMAINES D'APPLICATION



Démolitions



Travaux routiers



Carrières



Mines



Tunnels



Lieux clos



Canalisations



Recyclage des déchets inertes



Chantiers urbains



Fonderies



Entretien des zones forestières

