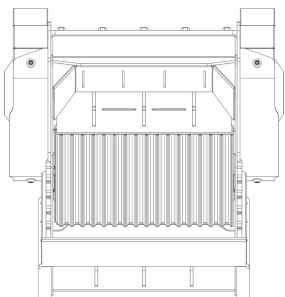
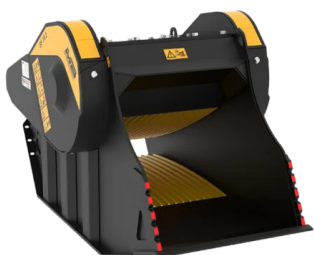
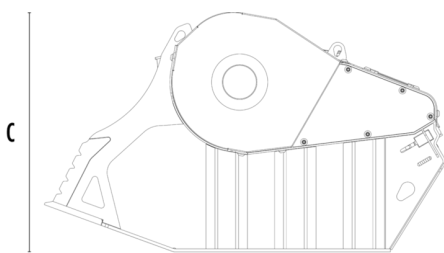


# ДРОБИЛЬНЫЙ КОВШ BF70.2 S4



A



C

B

## ТЕХНИЧЕСКИЕ ХАРАКТЕРИСТИКИ



Рекомендуемый экскаватор	фунт	35,270 - 55,120
Вес	фунт	5,071
Вместимость	cu	0.85
Давление	PSI	3,191 - 4,061
Обратное давление	PSI	< 145
Расход масла*	гал/мин	40 - 58
Ширина входного отверстия	in	29
Высота входного отверстия	in	20
Размер A	in	45
Размер B	in	79
Размер C	in	47

\* Минимальное значение гидравлического потока должно быть достигнуто одновременно с требуемым рабочим давлением

## ДОПОЛНИТЕЛЬНЫЕ АКСЕССУАРЫ

Распылитель	Счетчик моточасов
Деферризатор 24 В	Гарантия 24 месяца

## ОБЛАСТИ ПРИМЕНЕНИЯ



Снос



Дорожные работы



Туннели



Закрытые помещения



Прокладка трубопроводов



Переработка инертных материалов



Городские строительные площадки



Литейное производство



Содержание и обслуживание лесных районов

