

32 - 21	طن	الحفار المناسب
3,5	طن	الحجم
0.9	م3	سعة التحميل
280 - 220	بار	الضغط
10 >	بار	الضغط الخلفي
220 - 180	لتر / دقيقة*	تدفق الزيت*
910	مليمتر	عرض الفم
540	مليمتر	ارتفاع الفم
1340	مليمتر	الحجم أ
2185	مليمتر	الحجم ب
1390	مليمتر	الحجم ج

* ** يجب الوصول إلى الحد الأدنى لمعدل التدفق الهيدروليكي بالتزامن مع ضغط التشغيل المطلوب. المطلوب.

الملحقات الاختيارية

عداد الساعة	البخاخ
	مزيل الحديد 24 فولت

مجالات التطبيق



الأنفاق



المسابك



مناجم



مواقع البناء في المدن



محاجر



إعادة التدوير



أعمال الطرق



القنوات



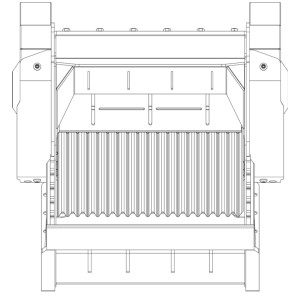
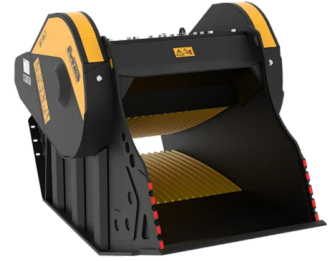
الهدم



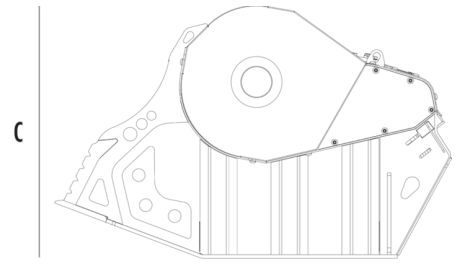
البيئات المغلقة



صيانة الغابات



A



B

