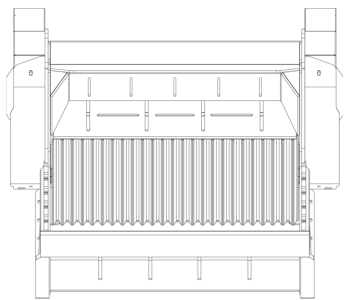
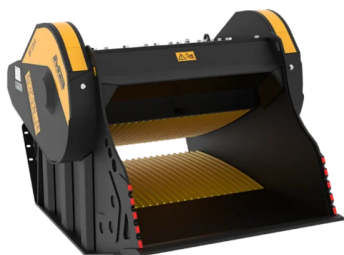
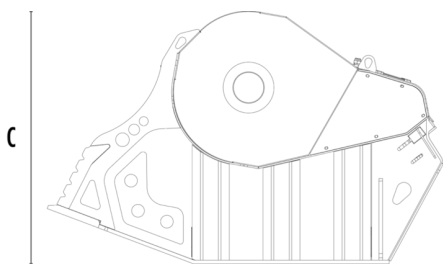


バケットクラッシャー BF120.4 S4



A



B



仕様



推奨油圧シヨベル	ton	30~45
質量	kg	4800
最大容量	m ³	1.30
使用油圧	MPa	22~28
背圧	MPa	~ 1
流量*	l/min	190~250
バケット口幅	mm	1205
バケット口高さ	mm	540
寸法 A	mm	1620
寸法 B	mm	2185
寸法 C	mm	1390

* 油圧設定時には、最小流量と最小圧力の目盛りを同時に合わせてください。

オプション製品

散水装置	アワーメータ
24Vマグネット	

適用分野



解体工事



道路工事



採石場



採掘



トンネル



閉鎖空間



管路敷設



廃材の
リサイクル



市街地での工事



鋳造所



森林整備