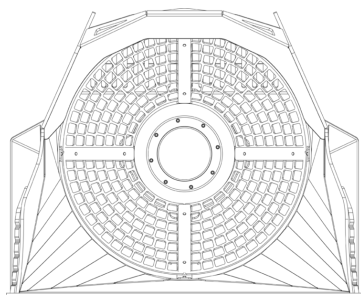
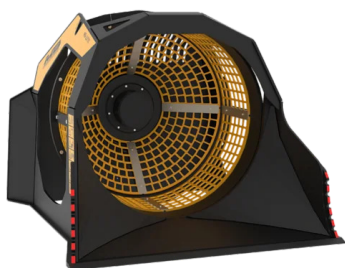
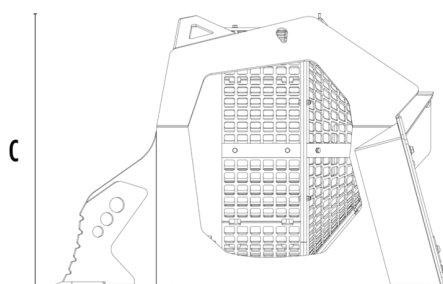


BENNA VAGLIANTE MB-LS170 S2



A



C

B



CARATTERISTICHE TECNICHE



Terna consigliata

ton

8 - 15



Pala consigliata*

ton

8 - 15

Peso

ton

1,45

Capacità di carico

m³

1,1

Pressione

bar

160 - 200

Contropressione

bar

< 20

Portata d'olio**

l/min

80 - 100

Diametro cesto

mm

1200

Profondità cesto

mm

900

Dimensione A

mm

1670

Dimensione B

mm

1930

Dimensione C

mm

1360

* Vedi normative di legge su carico e ribaltamento UNI ISO 14397 - 1:2008.

** Il valore della portata idraulica minima deve essere raggiunto in concomitanza con la pressione di esercizio richiesta.

ACCESSORI OPZIONALI

Contaore

AREE DI APPLICAZIONE



Lavori stradali



Cave



Miniere



Gallerie



Ambienti chiusi



Riciclaggio inerti



Cantieri urbani



Manutenzione aree verdi e agricole