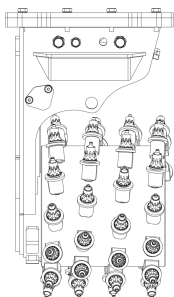
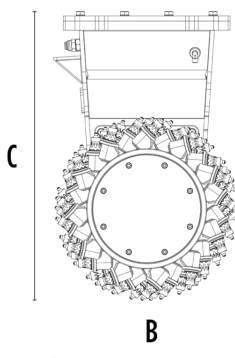


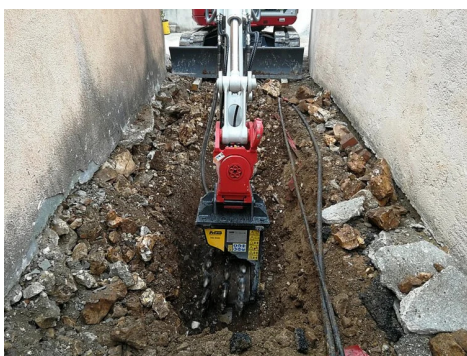
GŁOWICA FREZUJĄCA MB-R500





A



B



SPECYFIKACJA TECHNICZNA

	Zalecana koparka	lb	7,720 - 24,250
	Zalecana mini ładowarka*	lb	7,720 - 13,230
	Waga	lb	661
	Szerokość frezowania	w	18
	Siła urabiania	ft lb	14,456
	Prędkość /Min. (minimalna - maksymalna)	rpm	80 - 120
	Wyjściowy moment obrotowy	Nm	5,000
	Ciśnienie	PSI	4,351 - 5,076
	Ciśnienie na powrocie	PSI	< 58
	Przepływ oleju**	gal/min	16 - 32
	Średnica bębna	w	20
	Wymiar A	w	20
	Wymiar B	w	20
	Wymiar C	w	32

* Zobacz przepisy prawne dotyczące załadunku i rozładunku UNI ISO 14397 - 1: 2008

** Wartość minimalnego przepływu hydraulicznego musi być osiągnięta w połączeniu z wymaganym ciśnieniem roboczym.

AKCESORIA OPCJONALNE

Ogranicznik zapylenia	Wymienny zestaw bębnow (low-set / full-set)
Zestaw zębów do skał lub asfaltu	Zestaw osłony głowicy urabiającej
Zestaw bocznej regulacji frezowania	Zestaw rotacji kolumny
Zestaw zwiększający siłę pracy głowicy	

OBSZARY ZASTOSOWANIA

