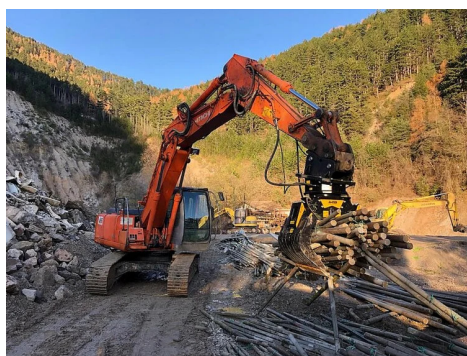
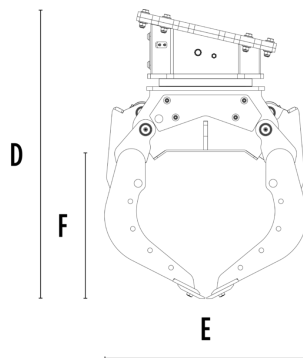
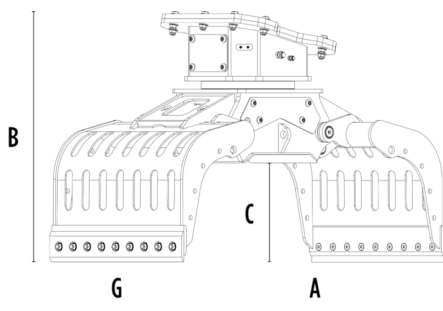


SORTIERGREIFER MB-G900 S4



TECHNISCHE EIGENSCHAFTEN



Empfohlener Bagger	lb	26,460 - 39,680
Gewicht	lb	1,72
Volumen (geschlossene Schalen)	cy	0,56
Rotation	Degree	360°
Benötigter Arbeitsdruck (Rotation)	PSI	2,321 - 3,191
Öldurchfluss (Rotation)	gal/min	4 - 9
Benötigter Arbeitsdruck max. (öffnen/schließen)	PSI	4,351 - 5,076
Öldurchfluss max. (öffnen/schließen)	gal/min	16 - 18
Abmessung A	in	73
Abmessung B	in	48
Abmessung C	in	21
Abmessung D	in	56
Abmessung E	in	39
Abmessung F	in	29
Abmessung G	in	37

ZUBEHÖR

Schneidmesser-Kit mit Zähnen	Kit Schalenabdeckung
Kit-Seitenabdeckung mit Zähnen	Kit-Greifverbesserung des Schaleninneren
Hebe-Kit mit Gummiprofilen	Drehkraftvervielfältigungs-Kit
Elektro-Kit(für Zwei-Schlauch-Funktionalität) 12 V	Remote power control system
24-monatige Garantie	

ANWENDUNGSBEREICHE



Abrisse



Geschlossene Umgebungen



Strassenarbeiten



Kanalisierung



Steinbrüche



Städtische Baustellen



Minen



Pflege von Grün- und Landwirtschaftsflächen



Tunnel



Pflege von Waldgebieten