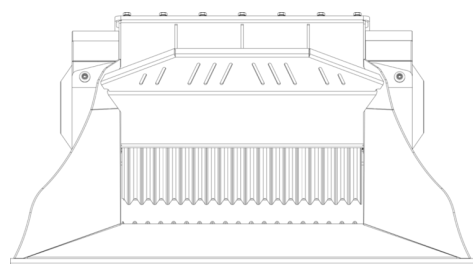
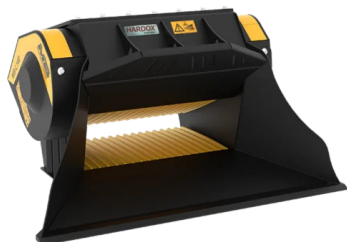
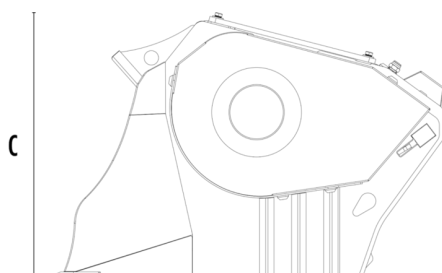


# ŁYŻKA KRUSZĄCA MB-L140 S2






A



C

B

## SPECYFIKACJA TECHNICZNA

	Zalecana koparka	ton	7,5 - 13
	Zalecane koparko – ładowarka, ładowarka*	ton	5 - 10
	Zalecana mini ładowarka*	ton	3 - 6
	Waga	ton	0,98
	Ładowność	m <sup>3</sup>	0.2
	Ciśnienie	bar	200 - 250
	Ciśnienie na powrocie	bar	< 10
	Przepływ oleju**	l/min	98 - 150
	Szerokość otwarcia	mm	800
	Wysokość otwarcia	mm	250
	Wymiar A	mm	1530
	Wymiar B	mm	1230
	Wymiar C	mm	800

\* Zobacz przepisy prawne dotyczące załadunku i rozładunku UNI ISO 14397 - 1: 2008

\*\* Wartość minimalnego przepływu hydraulicznego musi być osiągnięta w połączeniu z wymaganym ciśnieniem roboczym.

## AKCESORIA OPCJONALNE

Ogranicznik zapylenia

Licznik godzin

## OBSZARY ZASTOSOWANIA



Wyburzenia



Roboty drogowe



Recykling odpadów



Miejskie place budowy

