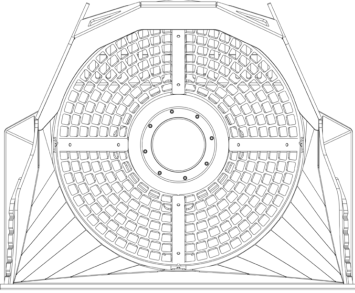
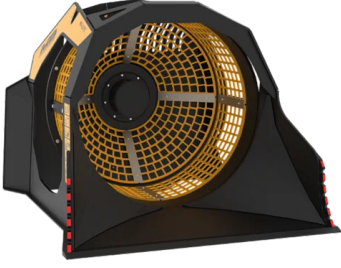
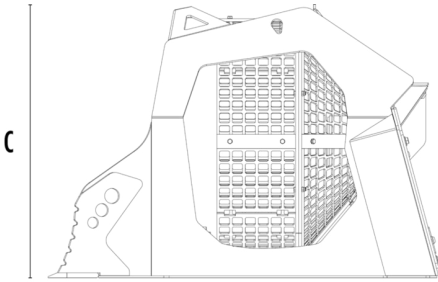


# ELEME KOVALARI

## MB-LS170 S2



A



B



### TEKNİK ÖZELLİKLER



Tavsiye edilen bekoloder

lb

17,640 - 33,100



Tavsiye yükleyici\*

lb

17,640 - 33,100

Ağırlık

lb

3,197

Yük kapasitesi

cy

1.44

Basınç

PSI

2,321 - 2,901

Geri dönüş basıncı

PSI

< 290

Yağ akışı\*\*

gal/min

21 - 26

Sepet çapı

in

47

Sepet derinliği

in

35

Boyut A

in

66

Boyut B

in

76

Boyut C

in

54

\* Lütfen makinenin Nominal Çalışma Kapasitesini doğrulayın.

\*\* Gerekli çalışma basıncıyla birlikte minimum hidrolik akış değerine ulaşılmalıdır.

### UYGULAMA ALANLARI

Saat sayacı

24 Ay garanti

### UYGULAMA ALANLARI



Yol çalışmaları



Ocaklar



Madenler



Galeriler



Kapalı ortamlar



Geri dönüşüm ve kompostlama



Kentsel çalışma alanları



Çevresel iyileştirme