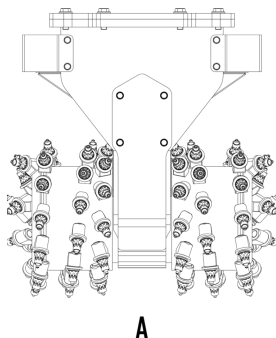
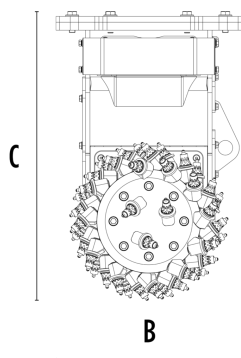


# FRAISE HYDRAULIQUE MB-R700



A



## CARACTÉRISTIQUES TECHNIQUES



Pelle hydraulique recommandée

tonne

6 - 13



Mini-chargeuse recommandée\*

tonne

6 - 10

Poids

tonne

0,6

Pression

bar

300 - 350

Contre-pression

bar

< 4

Débit d'huile\*\*

l/min

110 - 180

Largeur de coupe

mm

890

Force sur la dent

N

19600

Vitesse/minute (minimum - maximum)

rpm

80 - 110

Couple de sortie

Nm

5000

Diamètre du tambour

mm

500

Dimension A

mm

895

Dimension B

mm

500

Dimension C

mm

930

\* Voir les réglementations légales sur le chargement et le basculement UNI ISO 14397 - 1:2008

\*\* La valeur du débit hydraulique minimum doit être obtenue en même temps que la pression du travail demandée.

## OPTIONS

Brumisateur

Kit tambour interchangeable (low-set / full-set)

Kit de pics pour roches ou asphalte

Garantie de 24 mois

## DOMAINES D'APPLICATION



Démolitions



Travaux routiers



Tunnels



Lieux clos



Canalisations



Excavations et terrassements



Chantiers urbains



Entretien des espaces verts et agricoles



Travaux en immersion



Profilage