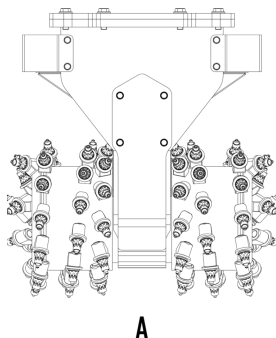
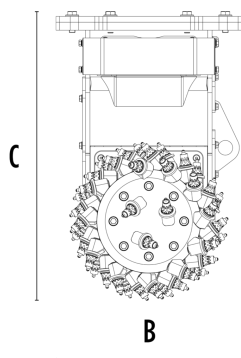


FRAISE HYDRAULIQUE MB-R700



A



CARACTÉRISTIQUES TECHNIQUES



Pelle hydraulique recommandée

tonne

6 - 13



Mini-chargeuse recommandée*

tonne

6 - 10

Poids

tonne

0,6

Pression

bar

300 - 350

Contre-pression

bar

< 4

Débit d'huile**

l/min

110 - 180

Largeur de coupe

mm

890

Force sur la dent

N

19600

Vitesse/minute (minimum - maximum)

rpm

80 - 110

Couple de sortie

Nm

5000

Diamètre du tambour

mm

500

Dimension A

mm

895

Dimension B

mm

500

Dimension C

mm

930

* Voir les réglementations légales sur le chargement et le basculement UNI ISO 14397 - 1:2008

** La valeur du débit hydraulique minimum doit être obtenue en même temps que la pression du travail demandée.

OPTIONS

Brumisateur

Kit tambour interchangeable (low-set / full-set)

Kit de pics pour roches ou asphalte

DOMAINES D'APPLICATION



Démolitions



Travaux routiers



Tunnels



Lieux clos



Canalisations



Excavations et terrassements



Chantiers urbains



Entretien des espaces verts et agricoles



Travaux en immersion



Profilage