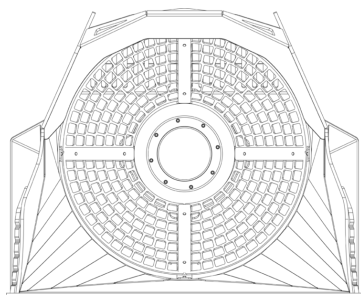
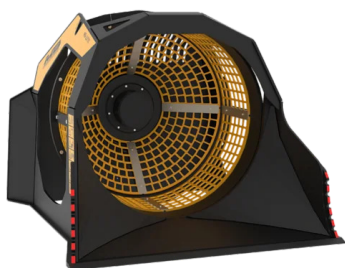
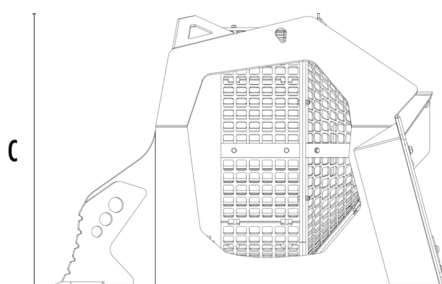


# BALDE CRIVO MB-LS170 S2





A



B



## CARACTERÍSTICAS TÉCNICAS

 Retroescavadora recomendada	lb	17,640 - 33,100
 Pá carregadora recomendada    MB Japan*	lb	17,640 - 33,100
Peso	lb	3,197
Capacidade de carga	cy	1,44
Pressão	PSI	2,321 - 2,901
Contraressão	PSI	< 290
Fluxo de óleo**	gal/min	21 - 26
Diâmetro cesto	in	47
Profundidade cesto	in	35
Dimensão A	in	66
Dimensão B	in	76
Dimensão C	in	54

\* Consulte as normas legais sobre carregamento e basculamento UNI ISO 14397 - 1:2008

\*\* O valor da vazão hidráulica mínimo deve ser atingido em conjunto com a pressão operacional necessária

## ACESSÓRIOS OPCIONAIS EXTRAS

Horímetro

Garantia de 24 meses

## ÁREAS DE APLICAÇÃO



Obras rodoviárias



Pedreiras



Minas



Túneis



Ambientes fechados



Reciclagem de inertes



Estaleiros urbanos



Manutenção de áreas verdes e agrícolas