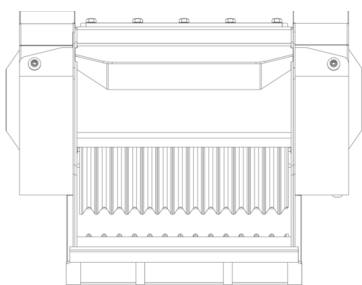
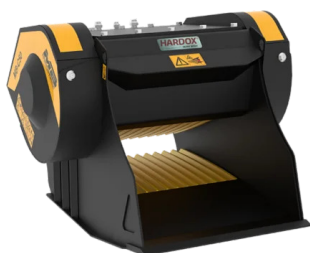
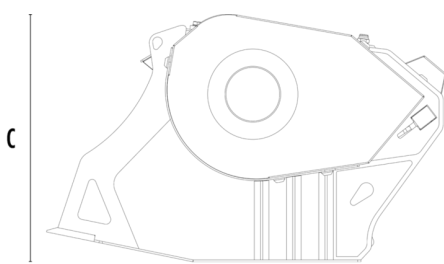


ДРОБИЛЬНЫЙ КОВШ MB-C50 S4



A



B

ТЕХНИЧЕСКИЕ ХАРАКТЕРИСТИКИ



Рекомендуемый экскаватор Тонна 6,5 - 10



Рекомендуемый экскаватор-погрузчик Тонна 8 - 9*

Вес Тонна 0,75

Вместимость м³ 0.15

Давление бар 200 - 250

Обратное давление бар < 10

Расход масла** л/мин 90 - 120

Ширина входного отверстия мм 590

Высота входного отверстия мм 280

Размер A мм 1000

Размер B мм 1240

Размер C мм 770

* * Можно установить только на заднюю стрелу экскаватора-погрузчика.

** Минимальное значение гидравлического потока должно быть достигнуто одновременно с требуемым рабочим давлением

ДОПОЛНИТЕЛЬНЫЕ АКСЕССУАРЫ

Распылитель

Счетчик моточасов

ОБЛАСТИ ПРИМЕНЕНИЯ



Снос



Дорожные работы



Туннели



Закрытые помещения



Прокладка трубопроводов



Переработка инертных материалов



Городские строительные площадки



Содержание и обслуживание лесных районов

