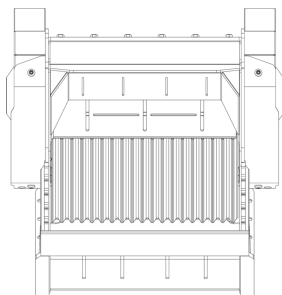
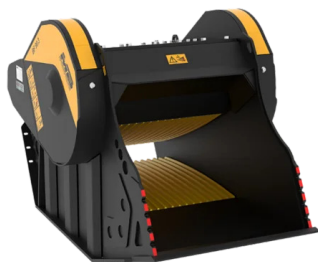
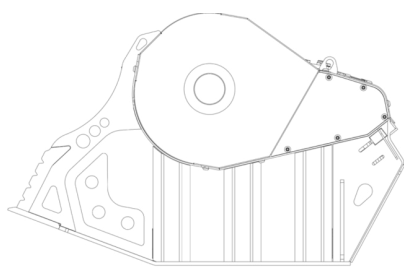


バケットクラッシャー BF90.3 S4



A



B

C



仕様



推奨油圧シヨベル	lb	46,300 - 70,550
質量	lb	7,716
背圧	cy	1.18
I 使用油圧	PSI	3,191 - 4,061
背圧背圧	PSI	< 145
流量*	gal/min	48 - 58
バケット口幅	in	36
バケット口高さ	in	21
寸法 A	in	53
寸法 B	in	86
寸法 C	in	55

* 油圧設定時には、最小流量と最小圧力の目盛りを同時に合わせてください。

オプション製品

散水装置	アワーメータ
24Vマグネット	

適用分野



解体工事



道路工事



採石場



採掘



トンネル



閉鎖空間



管路敷設



廃材の
リサイクル



市街地での工事



鋳造所



森林整備