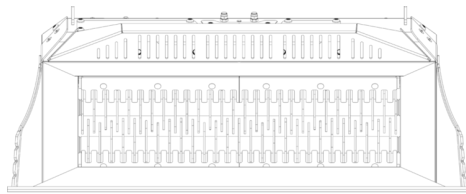
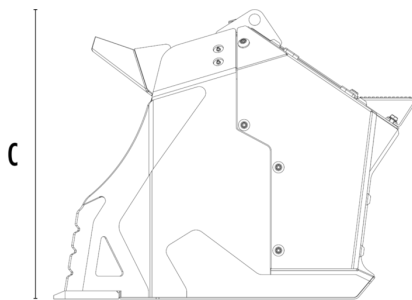


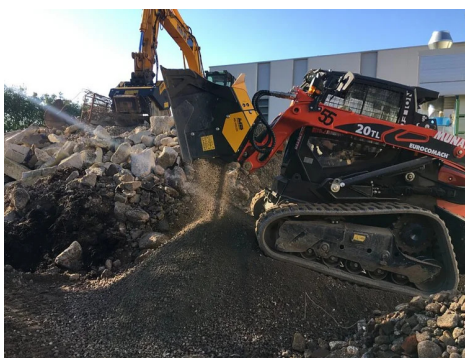
# SCHAUFELSEPARATOR MB-HDS220






A



B



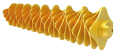


## TECHNISCHE EIGENSCHAFTEN

	Empfohlener Bagger	t	-
	Empfohlener Baggerlader/Lader*	t	7 - 11
	Empfohlener Minilader*	t	4,5 - 10
	Gewicht	t	1
	Ladekapazität	m <sup>3</sup>	0,60
	Gegendruck	bar	230 - 280
	Ölfluss**	l/min	90 - 150
	Abmessung A	mm	2220
	Abmessung B	mm	1060
	Abmessung C	mm	890

\* Siehe gesetzliche Vorschriften für das Laden und Kippen UNI ISO 14397 - 1:2008.

\*\* Der Mindestwert des hydraulischen Durchflusses muss in Verbindung mit dem erforderlichen Betriebsdruck erreicht werden.

## WELLEN-KIT

KIT	TRENNABSTAND*	BEARBEITUNGSART
 Siebwellen-Kit RQ8	8 mm	Sieben von Erde feucht/trocken
 Siebwellen-Kit RQ20	20 mm	Bodenbelüftung
 Mischwellen-Kit RM		Bodenbelüftung Belüftung von Kompost Reduzierung von Pflanzenkohle Glaszerkleinerung Zerkleinerung von Gipskarton

\* Welle in Endposition.

## ZUBEHÖR

Siebwellen-Kit RQ8	Siebwellen-Kit RQ20
Mischwellen-Kit RM	Wellenträger
24-monatige Garantie	

## ANWENDUNGSBEREICHE

