

26,460 - 16,540	lb	الحفار المناسب
19,840 - 11,020	lb	*اللوادر ذات المحراث الخلفي / لودر
13,230 - 6,610	lb	انزلاقية التوجيه المناسبه*
2,095	lb	الحجم
0.25	cy	سعة التحميل
3,626 - 2,901	PSI	الضغط
145 >	PSI	الضغط الخلفي
32 - 25	gal/min	تدفق الزيت**
31	in	عرض الفم
10	in	ارتفاع الفم
48	in	الحجم أ
48	in	الحجم ب
31	in	الحجم ج

*. تحقق من القدرة التشغيلية المقدرة

** يجب الوصول إلى الحد الأدنى لمعدل التدفق الهيدروليكي بالتزامن مع ضغط التشغيل المطلوب. المطلوب.

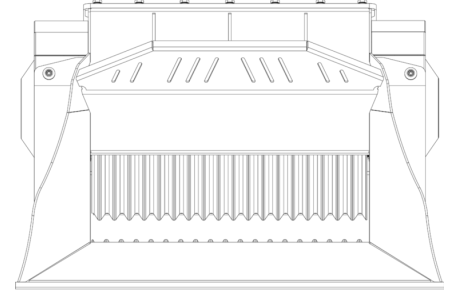
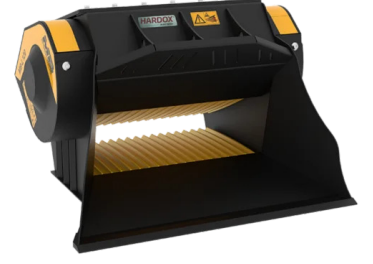
الملحقات الاختيارية

عداد الساعة

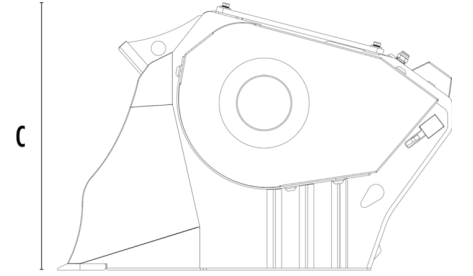
البخاخ

ضمان لمدة 24 شهرًا

مجالات التطبيق



A



B

C

