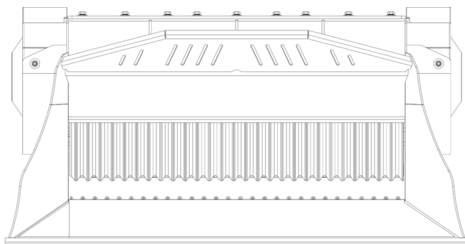
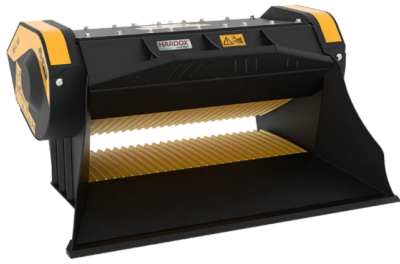
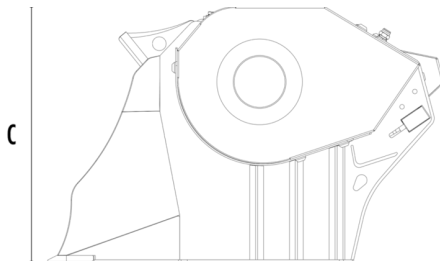


BACKENBRECHERLÖFFEL MB-L160 S2



A






B

C



TECHNISCHE EIGENSCHAFTEN

	Empfohlener Bagger	t	11 - 16
	Empfohlener Baggerlader/Lader*	t	7 - 11
	Empfohlener Minilader*	t	5 - 7
	Gewicht	t	1,45
	Ladekapazität	m ³	0,35
	Gegendruck	bar	200 - 280
	Rückstaudruck	bar	< 10
	Ölfluss**	l/min	110 - 200
	Öffnungsbreite	mm	1180
	Öffnungshöhe	mm	280
	Abmessung A	mm	1630
	Abmessung B	mm	1300
	Abmessung C	mm	835

* Siehe gesetzliche Vorschriften für das Laden und Kippen UNI ISO 14397 - 1:2008.

** Der Mindestwert des hydraulischen Durchflusses muss in Verbindung mit dem erforderlichen Betriebsdruck erreicht werden.

ZUBEHÖR

Besprüheinheit

Stundenzähler

ANWENDUNGSBEREICHE



Abrisse



Strassenarbeiten



Recycling



Städtische Baustellen