

29 - 18,5	طن	الحفار المناسب
3	طن	الحجم
0.7	م <sup>3</sup>	سعة التحميل
280 - 220	بار	الضغط
10 >	بار	الضغط الخلفي
220 - 150	لتر / دقيقة*	تدفق الزيت*
880	مليمتر	عرض الفم
510	مليمتر	ارتفاع الفم
1330	مليمتر	الحجم أ
1970	مليمتر	الحجم ب
1325	مليمتر	الحجم ج

\* \*\* يجب الوصول إلى الحد الأدنى لمعدل التدفق الهيدروليكي بالتزامن مع ضغط التشغيل المطلوب. المطلوب.

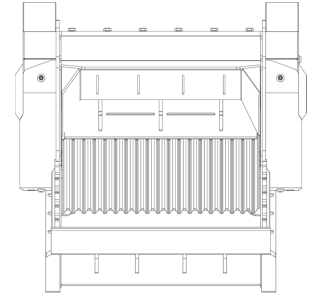
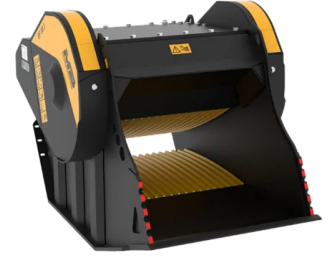
## الملحقات الاختيارية

عداد الساعة	البخاخ
مزبل الحديد 24 فولت	

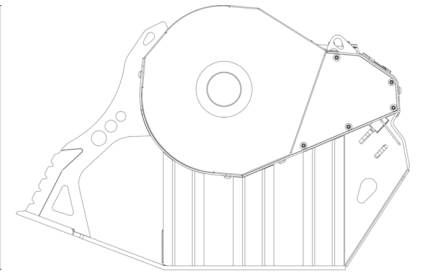
## مجالات التطبيق



صيانة الغابات



A



B

