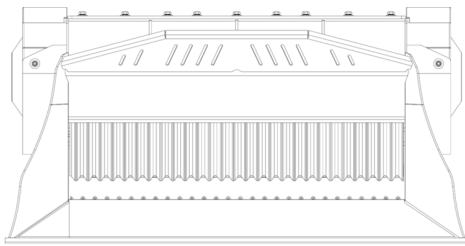
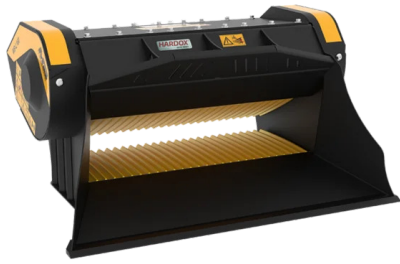
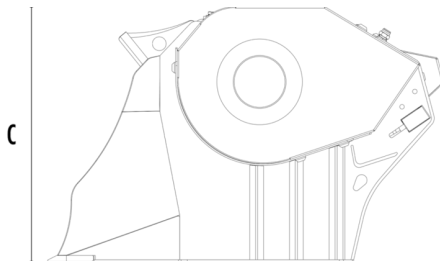


# CUCHARA MACHACADORA MB-L160 S2



A






C

B



## CARACTERÍSTICAS TÉCNICAS

 Excavadora aconsejada	ton	11 - 16
 Retrocargadora/Cargador* aconsejado	ton	7 - 11
 Minicargador aconsejado*	ton	5 - 7
Peso	ton	1,45
Capacidad de carga	m <sup>3</sup>	0,35
Presión	bar	200 - 280
Contrapresión	bar	< 10
Caudal de aceite**	l/min	110 - 200
Ancho de la boca	mm	1180
Altura de la boca	mm	280
Dimensión A	mm	1630
Dimensión B	mm	1300
Dimensión C	mm	835

\* Mira norma jurídica sobre carga y vuelco UNI ISO 14397 - 1:2008.

\*\* El valor del caudal hidráulico mínimo debe alcanzarse al mismo tiempo con la presión de trabajo requerida.

## ACCESORIOS OPCIONALES

Nebulizador

Contador de horas

## ÁREAS DE APLICACIÓN



Demoliciones



Obras viales



Reciclaje de inertes



Obras urbanas