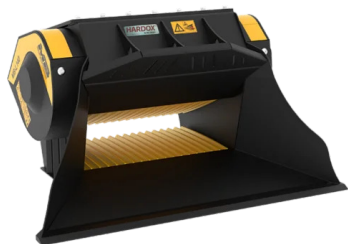




バケットクラッシャー MB-L140 S2



仕様

	推奨油圧シヨベル	ton	7.5~13
	推奨バックホーローダ・ホイールローダ*	ton	5~10
	推奨スキッドステアローダ*	ton	3~6
	質量	kg	980
	最大容量	m ³	0.20
	使用油圧	MPa	20~25
	背圧	MPa	~ 1
	流量**	l/min	98~150
	バケット口幅	mm	800
	バケット口高さ	mm	250
	寸法 A	mm	1530
	寸法 B	mm	1230
	寸法 C	mm	800

* 定格運転容量をご確認ください

** 油圧設定時には、最小流量と最小圧力の目盛りを同時に合わせてください。

オプション製品

散水装置

アワーメータ

適用分野



解体工事



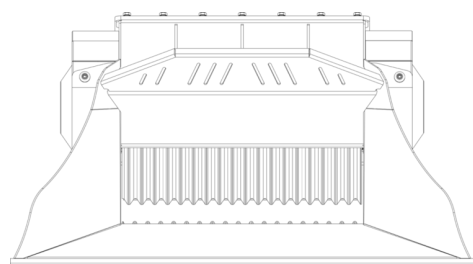
道路工事



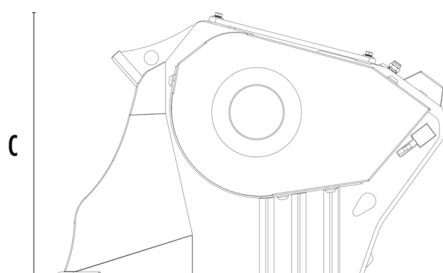
廃材の
リサイクル



市街地での工事



A



B

C

