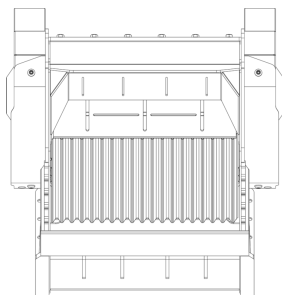
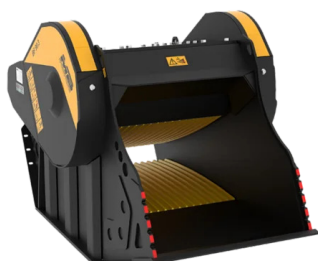
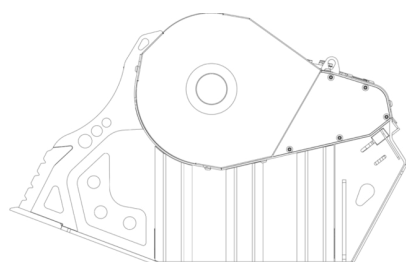


ŁYŻKA KRUSZĄCA BF90.3 S4



A



B

C



SPECYFIKACJA TECHNICZNA



Zalecana koparka	ton	21 - 32
Waga	ton	3,5
Ładowność	m ³	0.9
Ciśnienie	bar	220 - 280
Ciśnienie na powrocie	bar	< 10
Przepływ oleju*	l/min	180 - 220
Szerokość otwarcia	mm	910
Wysokość otwarcia	mm	540
Wymiar A	mm	1340
Wymiar B	mm	2185
Wymiar C	mm	1390

* Wartość minimalnego przepływu hydraulicznego musi być osiągnięta w połączeniu z wymaganym ciśnieniem roboczym.

AKCESORIA OPCJONALNE

Ogranicznik zapylenia

Licznik godzin

Separator żelaza 24 V

OBSZARY ZASTOSOWANIA



Wyburzenia



Roboty drogowe



Kamieniołomy



Kopalnie



Tunele



Obszary zamknięte



Rurociągi i kanalizacje



Recykling odpadów



Miejskie place budowy



Odlewnie



Utrzymanie terenów leśnych