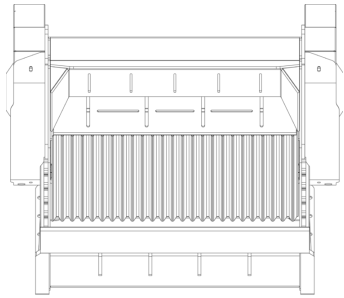
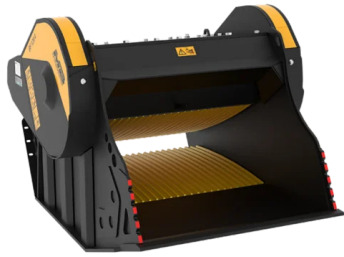
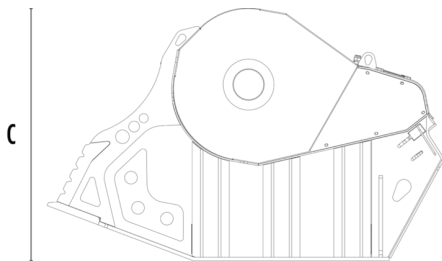


# バケットクラッシャー BF120.4 S4



A



B



## 仕様



推奨油圧シヨベル	lb	66,140 - 99,210
質量	lb	10,582
背圧	cy	1.70
I 使用油圧	PSI	3,191 - 4,061
背圧背圧	PSI	< 145
流量*	gal/min	50 - 66
バケット口幅	in	47
バケット口高さ	in	21
寸法 A	in	64
寸法 B	in	86
寸法 C	in	55

\* 油圧設定時には、最小流量と最小圧力の目盛りを同時に合わせてください。

## オプション製品

散水装置	アワーメータ
24Vマグネット	

## 適用分野



解体工事



道路工事



採石場



採掘



トンネル



閉鎖空間



管路敷設



廃材の  
リサイクル



市街地での工事



鑄造所



森林整備