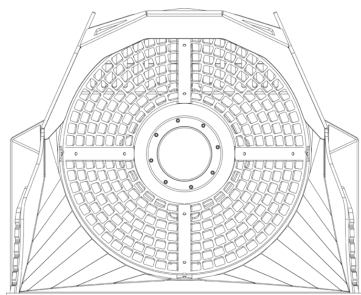
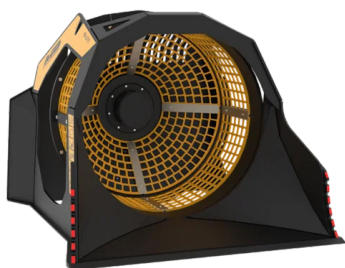
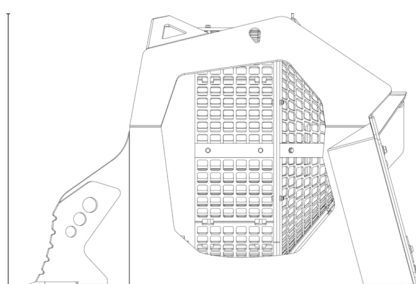


# ПРОСЕИВАЮЩИЙ КОВШ MB-LS170 S2






A



B

## ТЕХНИЧЕСКИЕ ХАРАКТЕРИСТИКИ

	Рекомендуемый экскаватор	Тонна	-
	Рекомендуемый экскаватор-погрузчик	Тонна	8 - 15
	Рекомендуемый погрузчик*	Тонна	8 - 15
	<b>Вес</b>	Тонна	1,45
	<b>Вместимость</b>	м <sup>3</sup>	1,10
	<b>Давление</b>	бар	160 - 200
	<b>Обратное давление</b>	бар	< 20
	<b>Расход масла**</b>	л/мин	80 - 100
	<b>Диаметр корзины</b>	мм	1200
	<b>Глубина корзины</b>	мм	900
	<b>Размер A</b>	мм	1670
	<b>Размер B</b>	мм	1930
	<b>Размер C</b>	мм	1360

\* Проверьте номинальную рабочую мощность.

\*\* Минимальное значение гидравлического потока должно быть достигнуто одновременно с требуемым рабочим давлением

## ДОПОЛНИТЕЛЬНЫЕ АКСЕССУАРЫ

Счетчик моточасов

Гарантия 24 месяца

## ОБЛАСТИ ПРИМЕНЕНИЯ



Дорожные работы



Карьеры



Шахты



Туннели



Закрытые помещения



Переработка инертных материалов



Городские строительные площадки



Благоустройство зеленых зон и сельскохозяйств земель

