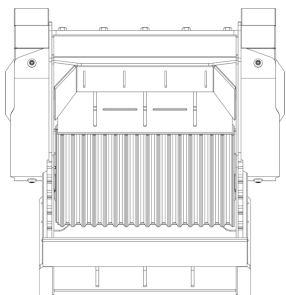
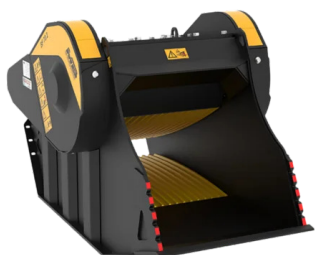
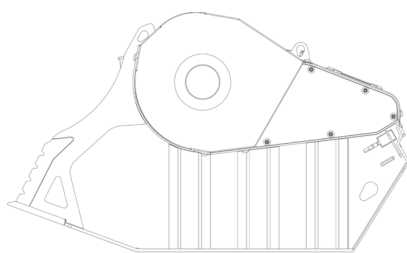


# ŁYŻKA KRUSZĄCA BF70.2 S4



A



B

## SPECYFIKACJA TECHNICZNA



Zalecana koparka	lb	35,270 - 55,120
Waga	lb	5,071
Ładowność	cy	0.85
Ciśnienie	PSI	3,191 - 4,061
Ciśnienie na powrocie	PSI	< 145
Przepływ oleju*	gal/min	40 - 58
Szerokość otwarcia	w	29
Wysokość otwarcia	w	20
Wymiar A	w	45
Wymiar B	w	79
Wymiar C	w	47

\* Wartość minimalnego przepływu hydraulicznego musi być osiągnięta w połączeniu z wymaganym ciśnieniem roboczym.

## AKCESORIA OPCJONALNE

Ogranicznik zapylenia

Licznik godzin

Separator żelaza 24 V

## OBZARY ZASTOSOWANIA



Wyburzenia



Roboty drogowe



Tunele



Obszary zamknięte



Rurociągi i kanalizacje



Recykling odpadów



Miejskie place budowy



Odlewnie



Utrzymanie terenów leśnych

