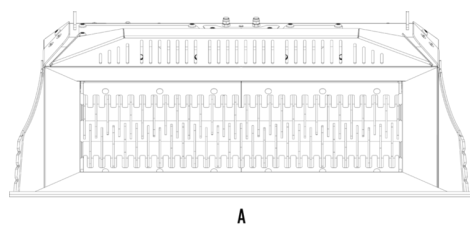
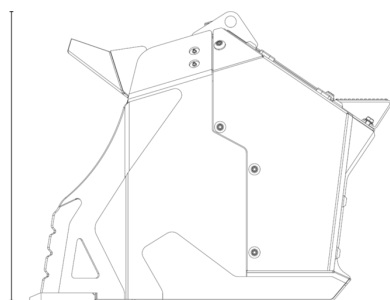


# ПРОСЕИВАЮЩИЙ РОТОРНЫЙ КОВШ

## MB-HDS220

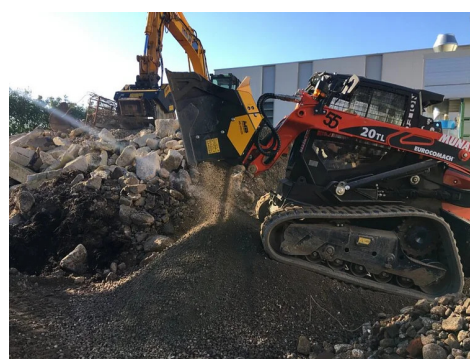


A






C

B



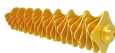


### ТЕХНИЧЕСКИЕ ХАРАКТЕРИСТИКИ

	Рекомендуемый экскаватор	Тонна	-
	Рекомендуемый экскаватор-погрузчик/погрузчик*	Тонна	7 - 11
	Рекомендуемый мини погрузчик*	Тонна	4,5 - 10
	Вес	Тонна	1
	Вместимость	м3	0,60
	Давление	бар	230 - 280
	Расход масла**	л/мин	90 - 150
	Размер А	мм	2220
	Размер В	мм	1060
	Размер С	мм	890

\* Проверьте номинальную рабочую мощность.

\*\* Минимальное значение гидравлического потока должно быть достигнуто одновременно с требуемым рабочим давлением

### КОМПЛЕКТ РОТОРОВ

КОМПЛЕКТ	РЕГУЛИРОВКА*	ТИП ОБРАБОТКИ
 Набор для просеивания RQ8	8 mm	Просеивание влажной/сухой земли
 Набор для просеивания RQ20	20 mm	Аэрация грунта
 Комплект смесителя RM		Аэрация грунта Аэрация компоста Измельчение древесного угля Измельчение стекла Измельчение гипсокартона

\* Ротор в закрытом положении.

### ДОПОЛНИТЕЛЬНЫЕ АКСЕССУАРЫ

Набор для просеивания RQ8	Набор для просеивания RQ20
Комплект смесителя RM	Корпус для размещения роторов
Гарантия 24 месяца	

### ОБЛАСТИ ПРИМЕНЕНИЯ



Дорожные работы

Туннели

Закрытые помещения

Прокладка трубопроводов

Переработка инертных материалов

Выемка и земляные работы

Городские строительные площадки

Литейное производство

Благоустройство зеленых зон и сельскохозяйственной земель