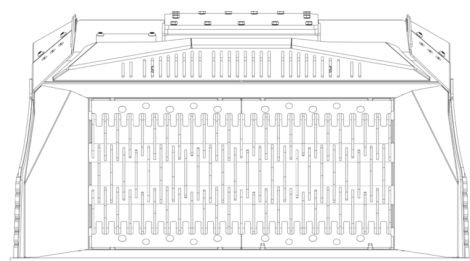
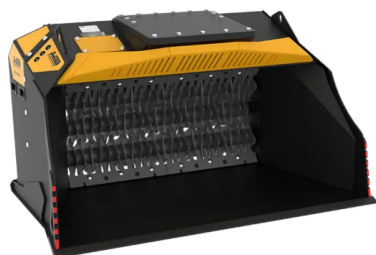
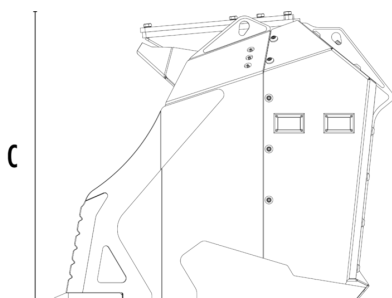


# ПРОСЕИВАЮЩИЙ РОТОРНЫЙ КОВШ

## MB-HDS323

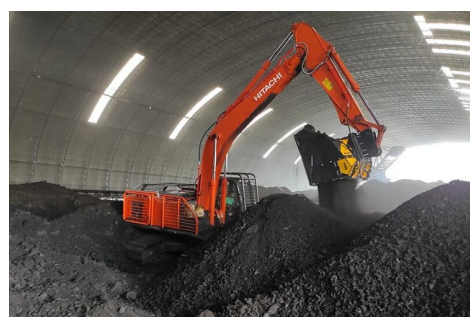


A



B

C



### ТЕХНИЧЕСКИЕ ХАРАКТЕРИСТИКИ



Рекомендуемый экскаватор	Тонна	22 - 35
Рекомендуемый экскаватор-погрузчик/погрузчик*	Тонна	12 - 16
Вес	Тонна	2,4
Вместимость	м <sup>3</sup>	1,65 - 2,00**
Грузоподъемность с комплектом увеличения грузоподъемности для угля	м <sup>3</sup>	2,00 - 2,40**
Давление	бар	250 - 300
Расход масла***	л/мин	120 - 160
Размер А	мм	2330
Размер В	мм	1500
Размер С	мм	1250
Грузоподъемность с комплектом увеличения грузоподъемности для угля	су	2.62 - 3.14**

\* Проверьте номинальную рабочую мощность.

\*\* Грузоподъемность варьируется в зависимости от типа обрабатываемого материала.

\*\*\* Минимальное значение гидравлического потока должно быть достигнуто одновременно с требуемым рабочим давлением

### КОМПЛЕКТ РОТОРОВ

КОМПЛЕКТ	РЕГУЛИРОВКА*	ТИП ОБРАБОТКИ
Набор для просеивания RQ8	8 mm	Просеивание влажной/сухой земли Аэрация грунта
Набор для просеивания RQ20	20 mm	
Набор для просеивания RQ50	50 mm	
Комплект смесителя RM		Аэрация грунта Аэрация компоста Измельчение древесного угля Измельчение стекла Измельчение гипсокартона
Комплект мелкого просеивания RE8	8.5 mm	Просеивание влажной/сухой земли
Комплект мелкого просеивания RE16	16 mm	
Комплект для компостирования RC	36.5 mm	Измельчение листвы и мелких веток Компостирование

\* Ротор в закрытом положении.

### ДОПОЛНИТЕЛЬНЫЕ АКСЕССУАРЫ

Набор для просеивания RQ8	Набор для просеивания RQ20
Набор для просеивания RQ50	Комплект смесителя RM
Комплект мелкого просеивания RE8	Комплект мелкого просеивания RE16
Комплект для компостирования RC	Корпус для размещения роторов

### ОБЛАСТИ ПРИМЕНЕНИЯ



Представленные изображения и данные не являются обязательными, поскольку производитель оставляет за собой право вносить улучшения в свою продукцию в любое время и без предварительного уведомления.

MBCRUSHER.COM

Rev. 20240926

лагоустройство  
зеленых зон и  
сельскохозяйств  
земель