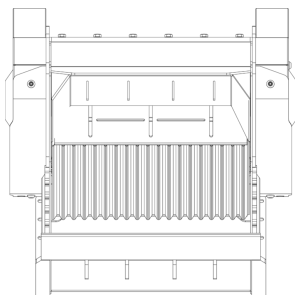
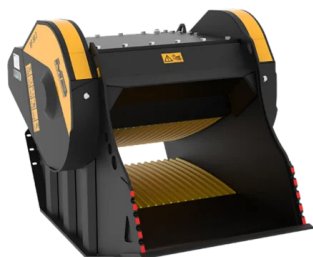
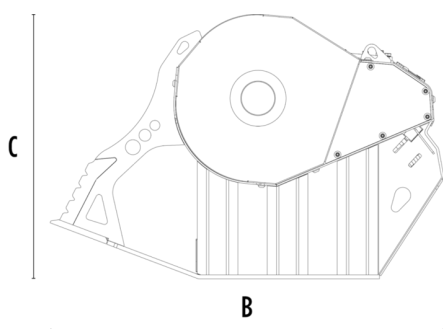


# ŁYŻKA KRUSZĄCA BF80.3 S4



A



B

## SPECYFIKACJA TECHNICZNA



Zalecana koparka	ton	18,5 - 29
Waga	ton	3
Ładowność	m <sup>3</sup>	0.7
Ciśnienie	bar	220 - 280
Ciśnienie na powrocie	bar	< 10
Przepływ oleju*	l/min	150 - 220
Szerokość otwarcia	mm	880
Wysokość otwarcia	mm	510
Wymiar A	mm	1330
Wymiar B	mm	1970
Wymiar C	mm	1325

\* Wartość minimalnego przepływu hydraulicznego musi być osiągnięta w połączeniu z wymaganym ciśnieniem roboczym.

## AKCESORIA OPCJONALNE

Ogranicznik zapylenia

Licznik godzin

Separator żelaza 24 V

## OBSZARY ZASTOSOWANIA



Wyburzenia



Roboty drogowe



Kamieniołomy



Kopalnie



Tunele



Obszary zamknięte



Rurociągi i kanalizacje



Recykling odpadów



Miejskie place budowy



Odlewnie



Utrzymanie terenów leśnych

