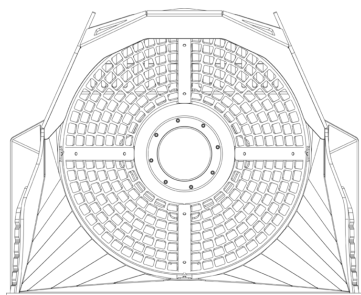
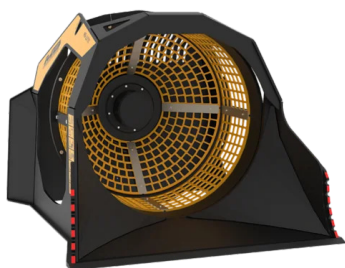
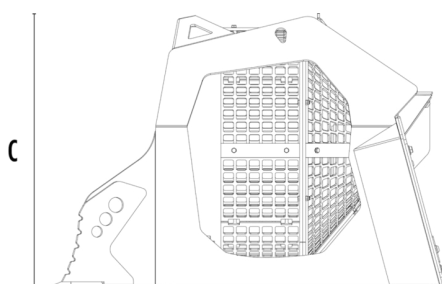


CUCHARA CRIBADORA MB-LS170 S2





A



B



CARACTERÍSTICAS TÉCNICAS

 Retrocargadora aconsejada	ton	8 - 15
 Cargador aconsejado*	ton	8 - 15
Peso	ton	1,45
Capacidad de carga	m ³	1,1
Presión	bar	160 - 200
Contrapresión	bar	< 20
Caudal de aceite**	l/min	80 - 100
Diámetro de la canasta	mm	1200
Profundidad de la canasta	mm	900
Dimensión A	mm	1670
Dimensión B	mm	1930
Dimensión C	mm	1360

* Mira norma jurídica sobre carga y vuelco UNI ISO 14397 - 1:2008.

** El valor del caudal hidráulico mínimo debe alcanzarse al mismo tiempo con la presión de trabajo requerida.

ACCESORIOS OPCIONALES

Contador de horas

Garantía de 24 meses

ÁREAS DE APLICACIÓN



Obras viales



Canteras



Minas



Galerías



Ambientes cerrados



Reciclaje de inertes



Obras urbanas



Mantenimiento de áreas verdes y agrícolas